



www.favarincavi.it

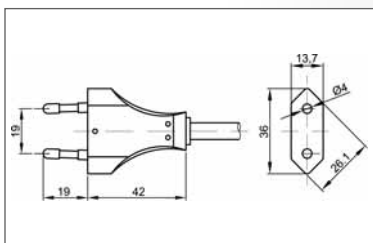
Il simbolo **CE** indica che i nostri prodotti rispondono ai requisiti richiesti dalle direttive Europee Bassa Tensione (73/23/CEE) e Compatibilità Elettromagnetica (89/336/CEE). Tutti i materiali sono conformi alla direttiva **RoHS**. Il piombo contenuto nella lega di rame è inferiore al 4% in conformità con l'eccezione 6 della direttiva **RoSH 2002/95/CE**.

*The **CE** marking indicates that our products satisfy the European Community Regulations: (73/23/CEE) Low Voltage and (89/336/CEE) Electromagnetic Compatibility. All these materials are compliant with **RoHS** requirements. Lead content of copper alloys is less than 4% in accordance with exception 6 of the **RoHS** directive 2002/95/CE.*

INDICE

| | |
|---|-------|
| CAVI DI ALIMENTAZIONE EUROPA - EUROPEAN CORDSETS | p. 02 |
| CAVI DI ALIMENTAZIONE ITALIA - ITALIAN CORDSETS | p. 05 |
| CAVI DI ALIMENTAZIONE SVIZZERA - SWITZERLAND CORDSETS | p. 06 |
| CAVI DI ALIMENTAZIONE DANIMARCA - DENMARK CORDSETS | p. 07 |
| CAVI DI ALIMENTAZIONE UK - UK CORDSETS | p. 08 |
| CAVI DI ALIMENTAZIONE NORVEGIA - NORWAY CORDSETS | p. 09 |
| CAVI DI ALIMENTAZIONE NORD AMERICA - NORTH AMERICAN CORDSETS | p. 10 |
| CAVI DI ALIMENTAZIONE ARGENTINA - ARGENTINA CORDSETS | p. 14 |
| CAVI DI ALIMENTAZIONE ISRAELE - ISRAEL CORDSETS | p. 15 |
| CAVI DI ALIMENTAZIONE SUD AFRICA - SOUTH AFRICA CORDSETS | p. 16 |
| CAVI DI ALIMENTAZIONE AUSTRALIA - AUSTRALIAN CORDSETS | p. 17 |
| CAVI DI ALIMENTAZIONE GIAPPONE - JAPAN CORDSETS | p. 18 |
| CAVI DI ALIMENTAZIONE CINA - CHINA CORDSETS | p. 20 |
| CAVI DI ALIMENTAZIONE BRASILE - BRASIL CORDSETS | p. 21 |
| CAVI DI ALIMENTAZIONE COREA - KOREA CORDSETS | p. 22 |
| CONNETTORI EUROPA "ENEC" - EUROPEAN CONNECTORS "ENEC" | p. 23 |
| CONNETTORI NORD AMERICA - NORTH AMERICAN CONNECTORS | p. 28 |
| SPINA PUNTO LINEA / ATTACCO LAMPADA G4 - LOUDS SPEAKER PLUG / COUPLING LAMP G4 | p. 30 |
| INTERRUTTORI - SWITCHES | p. 31 |
| PASSACAVI - STRAIN RELIEF | p. 32 |
| DATI TECNICI - TECHNICAL DATA | p. 33 |
| IMBALLO - PACKING | p. 35 |

E70 SPINA EUROPA 2 POLI 2,5A ASSIALE ■ EUROPEAN PLUG 2 POLES 2,5A AXIAL



CARATTERISTICHE TECNICHE - TECHNICAL DATA

| | |
|--|--|
| Norme di riferimento - <i>According approvals:</i> | EN 50075 |
| Tensione di lavoro - <i>Rating voltage:</i> | 250 V |
| Corrente nominale - <i>Rating current:</i> | 2,5A |
| Grado di protezione - <i>Degree of protection:</i> | IP 20 |
| Isolamento esterno - <i>Moulded body:</i> | PVC |
| Tipo di morsetti - <i>Type of terminals:</i> | A crimpare - Crimped connection |
| Uscita cavo - <i>Cable exit:</i> | Assiale - Axial |

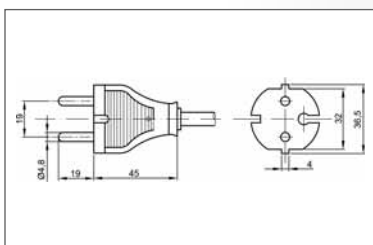
TIPO DI CAVO E SEZIONE - CABLE TYPE & SIZE

| | |
|------------------|---------------------------------|
| H03VVH2-F | 2 x 0,50 - 0,75 mm ² |
| H03VV-F | 2 x 0,50 - 0,75 mm ² |
| H03VH-H | 2 x 0,50 - 0,75 mm ² |
| H05VVH2-F | 2 x 0,75 mm ² |
| H05VV-F | 2 x 0,75 mm ² |
| H05V2V2-F | 2 x 0,75 mm ² |

APPROVAZIONI - APPROVALS



0707 SPINA EUROPA 2 POLI 16A ASSIALE ■ EUROPEAN PLUG 2 POLES 16A AXIAL



CARATTERISTICHE TECNICHE - TECHNICAL DATA

| | |
|--|--|
| Norme di riferimento - <i>According approvals:</i> | CEE7/XVII |
| Tensione di lavoro - <i>Rating voltage:</i> | 250 V |
| Corrente nominale - <i>Rating current:</i> | 16A |
| Grado di protezione - <i>Degree of protection:</i> | IP 20 |
| Isolamento esterno - <i>Moulded body:</i> | PVC |
| Tipo di morsetti - <i>Type of terminals:</i> | A crimpare - Crimped connection |
| Uscita cavo - <i>Cable exit:</i> | Assiale - Axial |

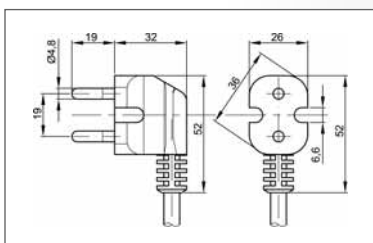
TIPO DI CAVO E SEZIONE - CABLE TYPE & SIZE

| | |
|------------------|---------------------------------|
| H03VVH2-F | 2 x 0,75 mm ² |
| H03VV-F | 2 x 0,75 mm ² |
| H05VV-F | 2 x 0,75 - 1,00 mm ² |
| H05RR-F | 2 x 0,75 - 1,00 mm ² |
| H05RN-F | 2 x 0,75 - 1,00 mm ² |

APPROVAZIONI - APPROVALS



0708 SPINA EUROPA 2 POLI 16A ANGOLATA ■ EUROPEAN PLUG 2 POLES 16A ANGLED



CARATTERISTICHE TECNICHE - TECHNICAL DATA

| | |
|--|--|
| Norme di riferimento - <i>According approvals:</i> | CEE7/XVII |
| Tensione di lavoro - <i>Rating voltage:</i> | 250 V |
| Corrente nominale - <i>Rating current:</i> | 16A |
| Grado di protezione - <i>Degree of protection:</i> | IP 20 |
| Isolamento esterno - <i>Moulded body:</i> | PVC |
| Tipo di morsetti - <i>Type of terminals:</i> | A crimpare - Crimped connection |
| Uscita cavo - <i>Cable exit:</i> | Angolato - Angled |

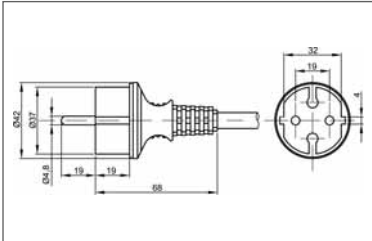
TIPO DI CAVO E SEZIONE - CABLE TYPE & SIZE

| | |
|----------------|---------------------------------|
| H05VV-F | 2 x 0,75 - 1,00 mm ² |
| H05RR-F | 2 x 1,00 mm ² |
| H05RN-F | 2 x 1,00 mm ² |

APPROVAZIONI - APPROVALS



0710 SPINA EUROPA 2 POLI 16A ASSIALE SPLASH PROOF ■ EUROPEAN PLUG 2 POLES 16A AXIAL SPLASH PROOF



CARATTERISTICHE TECNICHE - TECHNICAL DATA

| | |
|--|--|
| Norme di riferimento - <i>According approvals:</i> | CEE7/XVII |
| Tensione di lavoro - <i>Rating voltage:</i> | 250 V |
| Corrente nominale - <i>Rating current:</i> | 16A |
| Grado di protezione - <i>Degree of protection:</i> | IP 44 |
| Isolamento esterno - <i>Moulded body:</i> | PVC |
| Tipo di morsetti - <i>Type of terminals:</i> | A crimpare - <i>Crimped connection</i> |
| Uscita cavo - <i>Cable exit:</i> | Assiale - <i>Axial</i> |

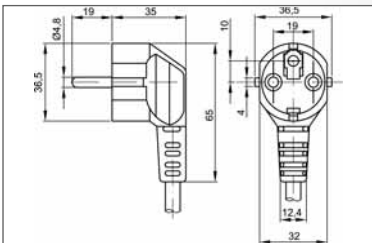
TIPO DI CAVO E SEZIONE - CABLE TYPE & SIZE

| | |
|---------|---------------------------------|
| H05VV-F | 2 x 1,00 - 1,50 mm ² |
| H05RN-F | 2 x 1,00 mm ² |
| H07RN-F | 2 x 1,00 - 1,50 mm ² |

APPROVAZIONI - APPROVALS



SP8848 SPINA EUROPA 3 POLI 16A ANGOLATA ■ EUROPEAN PLUG 3 POLES 16A ANGLED



CARATTERISTICHE TECNICHE - TECHNICAL DATA

| | |
|--|--|
| Norme di riferimento - <i>According approvals:</i> | CEE7/VII |
| Tensione di lavoro - <i>Rating voltage:</i> | 250 V |
| Corrente nominale - <i>Rating current:</i> | 16A |
| Grado di protezione - <i>Degree of protection:</i> | IP 20 |
| Isolamento esterno - <i>Moulded body:</i> | PVC |
| Tipo di morsetti - <i>Type of terminals:</i> | A crimpare - <i>Crimped connection</i> |
| Uscita cavo - <i>Cable exit:</i> | Angolato - <i>Angled</i> |

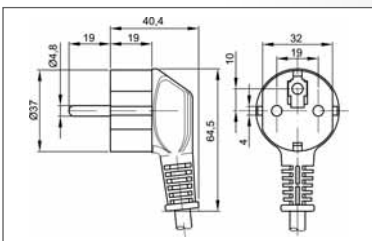
TIPO DI CAVO E SEZIONE - CABLE TYPE & SIZE

| | |
|---------|--|
| H03VV-F | 3 G 0,75 mm ² |
| H05VV-F | 3 G 0,75 - 1,00 - 1,50 mm ² |
| H05RR-F | 3 G 0,75 - 1,00 - 1,50 mm ² |
| H05RN-F | 3 G 0,75 - 1,00 mm ² |
| H07RN-F | 3 G 1,00 - 1,50 mm ² |

APPROVAZIONI - APPROVALS



P650 SPINA EUROPA 3 POLI 16A ANGOLATA ■ EUROPEAN PLUG 3 POLES 16A ANGLED



CARATTERISTICHE TECNICHE - TECHNICAL DATA

| | |
|--|--|
| Norme di riferimento - <i>According approvals:</i> | CEE7/VII |
| Tensione di lavoro - <i>Rating voltage:</i> | 250 V |
| Corrente nominale - <i>Rating current:</i> | 16A |
| Grado di protezione - <i>Degree of protection:</i> | IP 20 |
| Isolamento esterno - <i>Moulded body:</i> | PVC |
| Tipo di morsetti - <i>Type of terminals:</i> | A crimpare - <i>Crimped connection</i> |
| Uscita cavo - <i>Cable exit:</i> | Angolato - <i>Angled</i> |

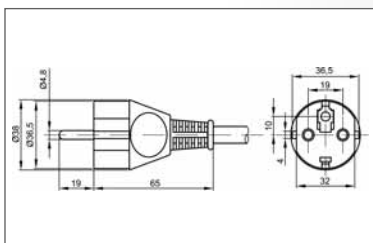
TIPO DI CAVO E SEZIONE - CABLE TYPE & SIZE

| | |
|-----------|--|
| H05VV-F | 3 G 2,50 mm ² |
| H05V2V2-F | 3 G 1,00 - 1,50 mm ² |
| H05Z1Z1-F | 3 G 0,75 - 1,00 - 1,50 mm ² |
| H07RN-F | 3 G 1,50 mm ² |

APPROVAZIONI - APPROVALS



P660 SPINA EUROPA 3 POLI 16A ASSIALE ■ EUROPEAN PLUG 3 POLES 16A AXIAL



CARATTERISTICHE TECNICHE - TECHNICAL DATA

| | |
|--|--|
| Norme di riferimento - <i>According approvals:</i> | CEE7/VII |
| Tensione di lavoro - <i>Rating voltage:</i> | 250 V |
| Corrente nominale - <i>Rating current:</i> | 16A |
| Grado di protezione - <i>Degree of protection:</i> | IP 20 |
| Isolamento esterno - <i>Moulded body:</i> | PVC |
| Tipo di morsetti - <i>Type of terminals:</i> | A crimpare - Crimped connection |
| Uscita cavo - <i>Cable exit:</i> | Assiale - Axial |

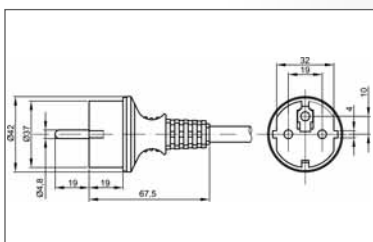
TIPO DI CAVO E SEZIONE - CABLE TYPE & SIZE

| | |
|----------------|---|
| H03VV-F | 3 G 0,75 mm ² |
| H05VV-F | 3 G 0,75 - 1,00 - 1,50 - 2,50 mm ² |
| H05RR-F | 3 G 0,75 - 1,00 - 1,50 mm ² |
| H05RN-F | 3 G 0,75 - 1,00 mm ² |
| H07RN-F | 3 G 1,00 - 1,50 mm ² |

APPROVAZIONI - APPROVALS



P6-1G SPINA EUROPA 3 POLI 16A ASSIALE SPLASH PROOF ■ EUROPEAN PLUG 3 POLES 16A AXIAL SPLASH PROOF



CARATTERISTICHE TECNICHE - TECHNICAL DATA

| | |
|--|--|
| Norme di riferimento - <i>According approvals:</i> | CEE7/VII |
| Tensione di lavoro - <i>Rating voltage:</i> | 250 V |
| Corrente nominale - <i>Rating current:</i> | 16A |
| Grado di protezione - <i>Degree of protection:</i> | IP 44 |
| Isolamento esterno - <i>Moulded body:</i> | PVC |
| Tipo di morsetti - <i>Type of terminals:</i> | A crimpare - Crimped connection |
| Uscita cavo - <i>Cable exit:</i> | Assiale - Axial |

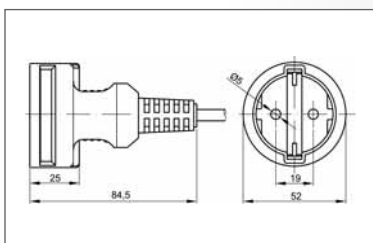
TIPO DI CAVO E SEZIONE - CABLE TYPE & SIZE

| | |
|----------------|---|
| H05VV-F | 3 G 0,75 - 1,00 - 1,50 - 2,50 mm ² |
| H07RN-F | 3 G 1,00 - 1,50 mm ² |

APPROVAZIONI - APPROVALS



PK95 PRESA MOBILE EUROPA 3 POLI 16A ASSIALE ■ EUROPEAN MOBILE SOCKET 3 POLES 16A AXIAL



CARATTERISTICHE TECNICHE - TECHNICAL DATA

| | |
|--|--|
| Norme di riferimento - <i>According approvals:</i> | IEC 60884 |
| Tensione di lavoro - <i>Rating voltage:</i> | 250 V |
| Corrente nominale - <i>Rating current:</i> | 16A |
| Grado di protezione - <i>Degree of protection:</i> | IP 20 |
| Isolamento esterno - <i>Moulded body:</i> | PVC |
| Tipo di morsetti - <i>Type of terminals:</i> | A crimpare - Crimped connection |
| Uscita cavo - <i>Cable exit:</i> | Assiale - Axial |

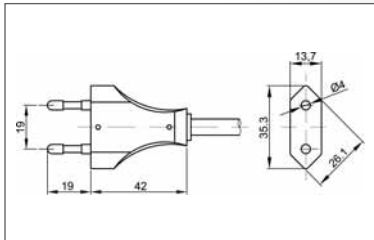
TIPO DI CAVO E SEZIONE - CABLE TYPE & SIZE

| | |
|----------------|---------------------------------|
| H05VV-F | 3 G 1,00 - 1,50 mm ² |
| H05RR-F | 3 G 1,00 - 1,50 mm ² |
| H05RN-F | 3 G 1,00 mm ² |
| H07RN-F | 3 G 1,00 - 1,50 mm ² |

APPROVAZIONI - APPROVALS



E73 SPINA ITALIA 2 POLI 10A ASSIALE ■ ITALIAN PLUG 2 POLES 10A AXIAL



CARATTERISTICHE TECNICHE - TECHNICAL DATA

| | |
|--|--|
| Norme di riferimento - <i>According approvals:</i> | CEE7/XVII |
| Tensione di lavoro - <i>Rating voltage:</i> | 250 V |
| Corrente nominale - <i>Rating current:</i> | 10A |
| Grado di protezione - <i>Degree of protection:</i> | IP 20 |
| Isolamento esterno - <i>Moulded body:</i> | PVC |
| Tipo di morsetti - <i>Type of terminals:</i> | A crimpare - <i>Crimped connection</i> |
| Uscita cavo - <i>Cable exit:</i> | Assiale - <i>Axial</i> |

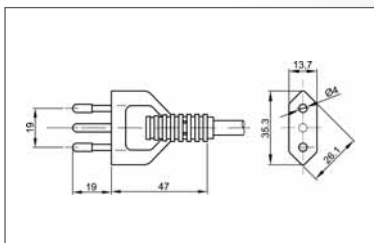
TIPO DI CAVO E SEZIONE - CABLE TYPE & SIZE

| | |
|-----------|---------------------------------|
| H03VVH2-F | 2 x 0,75 mm ² |
| H03VV-F | 2 x 0,75 mm ² |
| H05VVH2-F | 2 x 0,75 mm ² |
| H05VV-F | 2 x 0,75 - 1,00 mm ² |
| H05RR-F | 2 x 0,75 - 1,00 mm ² |
| H05RN-F | 2 x 0,75 - 1,00 mm ² |

APPROVAZIONI - APPROVALS



E85 SPINA ITALIA 3 POLI 10A ASSIALE ■ ITALIAN PLUG 3 POLES 10A AXIAL



CARATTERISTICHE TECNICHE - TECHNICAL DATA

| | |
|--|--|
| Norme di riferimento - <i>According approvals:</i> | CEI 23-16/VII |
| Tensione di lavoro - <i>Rating voltage:</i> | 250 V |
| Corrente nominale - <i>Rating current:</i> | 10A |
| Grado di protezione - <i>Degree of protection:</i> | IP 20 |
| Isolamento esterno - <i>Moulded body:</i> | PVC |
| Tipo di morsetti - <i>Type of terminals:</i> | A crimpare - <i>Crimped connection</i> |
| Uscita cavo - <i>Cable exit:</i> | Assiale - <i>Axial</i> |

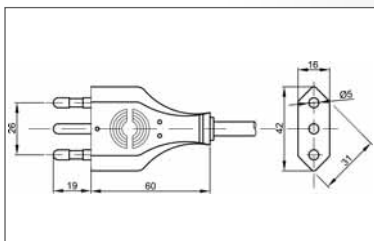
TIPO DI CAVO E SEZIONE - CABLE TYPE & SIZE

| | |
|---------|---------------------------------|
| H03VV-F | 3 G 0,75 mm ² |
| H05VV-F | 3 G 0,75 - 1,00 mm ² |
| H05RR-F | 3 G 0,75 - 1,00 mm ² |
| H05RN-F | 3 G 0,75 - 1,00 mm ² |

APPROVAZIONI - APPROVALS



0712-713 SPINA ITALIA 3 POLI 16A ASSIALE ■ ITALIAN PLUG 3 POLES 16A AXIAL



CARATTERISTICHE TECNICHE - TECHNICAL DATA

| | |
|--|--|
| Norme di riferimento - <i>According approvals:</i> | CEI 23-16/VII |
| Tensione di lavoro - <i>Rating voltage:</i> | 250 V |
| Corrente nominale - <i>Rating current:</i> | 16A |
| Grado di protezione - <i>Degree of protection:</i> | IP 20 |
| Isolamento esterno - <i>Moulded body:</i> | PVC |
| Tipo di morsetti - <i>Type of terminals:</i> | A crimpare - <i>Crimped connection</i> |
| Uscita cavo - <i>Cable exit:</i> | Assiale - <i>Axial</i> |

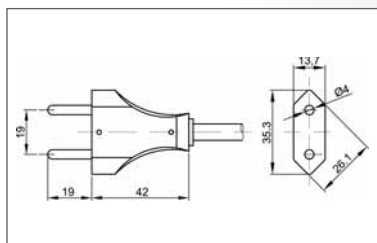
TIPO DI CAVO E SEZIONE - CABLE TYPE & SIZE

| | |
|--------------|--|
| H03VV-F | 3 G 0,75 mm ² |
| H05VV-F | 3 G 1,00 - 1,50 mm ² |
| H05RR-F | 3 G 0,75 - 1,00 - 1,50 mm ² |
| H05RN-F | 3 G 1,00 mm ² |
| FROR 450/750 | 3 G 1,00 - 1,50 mm ² |

APPROVAZIONI - APPROVALS



E701 SPINA SVIZZERA 2 POLI 10A ASSIALE ■ SWITZERLAND PLUG 2 POLES 10A AXIAL



CARATTERISTICHE TECNICHE - TECHNICAL DATA

Norme di riferimento - *According approvals:* **SEV 1011-98 (IEC 60884)**
 Tensione di lavoro - *Rating voltage:* **250 V**
 Corrente nominale - *Rating current:* **10A**
 Grado di protezione - *Degree of protection:* **IP 20**
 Isolamento esterno - *Moulded body:* **PVC**
 Tipo di morsetti - *Type of terminals:* **A crimpare - Crimped connection**
 Uscita cavo - *Cable exit:* **Assiale - Axial**

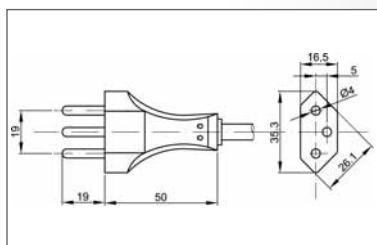
TIPO DI CAVO E SEZIONE - CABLE TYPE & SIZE

H03VVH2-F 2 x 0,75 mm²
H05VV-F 2 x 0,75 - 1,00 mm²
H05RN-F 2 x 0,75 - 1,00 mm²

APPROVAZIONI - APPROVALS



CH77 SPINA SVIZZERA 3 POLI 10A ASSIALE ■ SWITZERLAND PLUG 3 POLES 10A AXIAL



CARATTERISTICHE TECNICHE - TECHNICAL DATA

Norme di riferimento - *According approvals:* **SEV 1011-98 (IEC 60884)**
 Tensione di lavoro - *Rating voltage:* **250 V**
 Corrente nominale - *Rating current:* **10A**
 Grado di protezione - *Degree of protection:* **IP 20**
 Isolamento esterno - *Moulded body:* **PVC**
 Tipo di morsetti - *Type of terminals:* **A crimpare - Crimped connection**
 Uscita cavo - *Cable exit:* **Assiale - Axial**

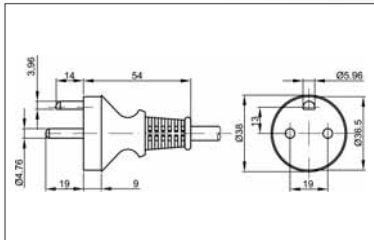
TIPO DI CAVO E SEZIONE - CABLE TYPE & SIZE

H03VV-F 3 G 0,75 mm²
H05VV-F 3 G 0,75 - 1,00 - 1,50 mm²
H05RR-F 3 G 0,75 - 1,00 mm²

APPROVAZIONI - APPROVALS



P670 SPINA DANESE 3 POLI 13A ASSIALE • DANISH PLUG 3 POLES 13A AXIAL



CARATTERISTICHE TECNICHE - TECHNICAL DATA

| | |
|---|--|
| Norme di riferimento - According approvals: | IEC 60884 |
| Tensione di lavoro - Rating voltage: | 250 V |
| Corrente nominale - Rating current: | 13A |
| Grado di protezione - Degree of protection: | IP 20 |
| Isolamento esterno - Moulded body: | PVC |
| Tipo di morsetti - Type of terminals: | A crimpare - Crimped connection |
| Uscita cavo - Cable exit: | Assiale - Axial |

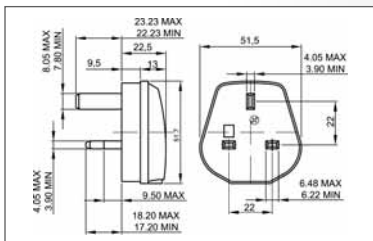
TIPO DI CAVO E SEZIONE - CABLE TYPE & SIZE

| | |
|----------------|--|
| H05VV-F | 3 G 0,75 - 1,00 - 1,50 mm ² |
| H05RN-F | 3 G 0,75 - 1,00 mm ² |
| H07RN-F | 3 G 1,00 - 1,50 mm ² |

APPROVAZIONI - APPROVALS



UK850 SPINA UK 3 POLI 3-5-13A ANGOLATA ■ UK PLUG 3 POLES 3-5-13A ANGLED



CARATTERISTICHE TECNICHE - TECHNICAL DATA

Norme di riferimento - *According approvals:*
 Tensione di lavoro - *Rating voltage:*
 Corrente nominale - *Rating current:*
 Grado di protezione - *Degree of protection:*
 Isolamento esterno - *Moulded body:*
 Tipo di morsetti - *Type of terminals:*
 Uscita cavo - *Cable exit:*

BS 1363
250 V
3-5-13A
IP 20
Poliammide - Polyamide
Vite - Screw
Angolato - Angled

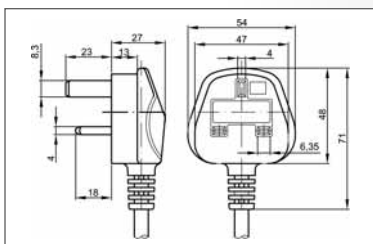
TIPO DI CAVO E SEZIONE - CABLE TYPE & SIZE

| | |
|-----------|--|
| H03VVH2-F | 2 x 0,50 - 0,75 mm ² |
| H03VV-F | 2 x 0,50 - 0,75 mm ² |
| H05VVH2-F | 2 x 0,50 - 0,75 mm ² |
| H05VV-F | 2 x 0,50 - 0,75 mm ² |
| H03VV-F | 3 G 0,75 mm ² |
| H05VV-F | 3 G 0,75 - 1,00 - 1,50 mm ² |
| H05RR-F | 3 G 0,75 - 1,00 - 1,50 mm ² |
| H05RN-F | 3 G 0,75 - 1,00 mm ² |
| H07RN-F | 3 G 1,00 - 1,50 mm ² |

APPROVAZIONI - APPROVALS



QP026 SPINA UK 3 POLI 3-5-13A ANGOLATA ■ UK PLUG 3 POLES 3-5-13A ANGLED



CARATTERISTICHE TECNICHE - TECHNICAL DATA

Norme di riferimento - *According approvals:*
 Tensione di lavoro - *Rating voltage:*
 Corrente nominale - *Rating current:*
 Grado di protezione - *Degree of protection:*
 Isolamento esterno - *Moulded body:*
 Tipo di morsetti - *Type of terminals:*
 Uscita cavo - *Cable exit:*

BS 1363
250 V
3-5-13A
IP 20
PVC
A crimpare - Crimped connection
Angolato - Angled

TIPO DI CAVO E SEZIONE - CABLE TYPE & SIZE

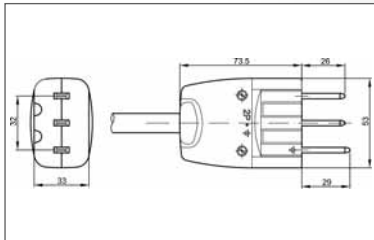
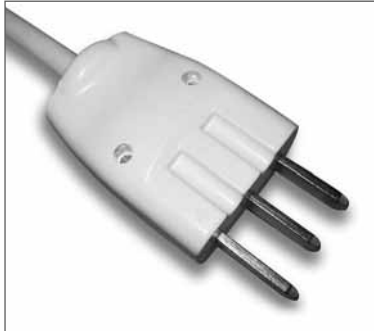
| | |
|-----------|--|
| H03VVH2-F | 2 x 0,75 mm ² |
| H05VVH2-F | 2 x 0,75 mm ² |
| H03VV-F | 2 x 0,75 mm ² |
| H05VV-F | 2 x 0,75 - 1,00 - 1,50 mm ² |
| H05RR-F | 2 x 0,75 - 1,00 - 1,50 mm ² |
| H05RN-F | 2 x 0,75 - 1,00 mm ² |
| H07RN-F | 2 x 1,00 - 1,50 mm ² |
| H03VV-F | 3 G 0,75 mm ² |
| H05VV-F | 3 G 0,75 - 1,00 - 1,50 mm ² |
| H05RR-F | 3 G 0,75 - 1,00 - 1,50 mm ² |
| H05RN-F | 3 G 0,75 - 1,00 mm ² |
| H07RN-F | 3 G 1,00 - 1,50 mm ² |

APPROVAZIONI - APPROVALS



BS 1363

MT52 SPINA NORVEGESE 3 POLI 25A ASSIALE ■ NORWEGIAN PLUG 3 POLES 25A AXIAL



CARATTERISTICHE TECNICHE - TECHNICAL DATA

| | |
|---|--|
| Norme di riferimento - According approvals: | IEC 60884 |
| Tensione di lavoro - Rating voltage: | 380 V |
| Corrente nominale - Rating current: | 25A |
| Grado di protezione - Degree of protection: | IP 20 |
| Isolamento esterno - Moulded body: | Policarb. UL VO - Policarb. UL VO |
| Tipo di morsetti - Type of terminals: | Vite - Screw |
| Uscita cavo - Cable exit: | Assiale - Axial |

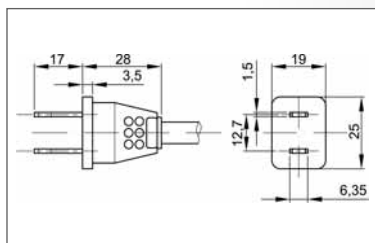
TIPO DI CAVO E SEZIONE - CABLE TYPE & SIZE

| | |
|------------------|--------------------------|
| H05VV-F | 3 G 4,00 mm ² |
| H05V2V2-F | 3 G 4,00 mm ² |
| H07RN-F | 3 G 4,00 mm ² |

APPROVAZIONI - APPROVALS



0715-0715N SPINA NORD AMERICA 2 POLI 15A ASSIALE ■ NORTH AMERICAN PLUG 2 POLES 15A AXIAL



CARATTERISTICHE TECNICHE - TECHNICAL DATA

| | |
|--|--|
| Norme di riferimento - <i>According approvals:</i> | UL 817 |
| Tensione di lavoro - <i>Rating voltage:</i> | 125 V |
| Corrente nominale - <i>Rating current:</i> | 15A |
| Grado di protezione - <i>Degree of protection:</i> | IP 20 |
| Isolamento esterno - <i>Moulded body:</i> | PVC |
| Tipo di morsetti - <i>Type of terminals:</i> | A crimpare - Crimped connection |
| Uscita cavo - <i>Cable exit:</i> | Assiale - Axial |

TIPO DI CAVO E SEZIONE - CABLE TYPE & SIZE

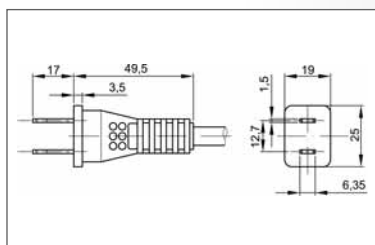
| | |
|--------------|----------------------|
| SPT-1 | 2 x AWG 18 |
| SPT-2 | 2 x AWG 18 - 16 |
| SJ | 2 x AWG 18 - 16 - 14 |

APPROVAZIONI - APPROVALS



0715 (Polarized) - 0715N (Not polarized)

0715SJ-0715SJN SPINA NORD AMERICA 2 POLI 15A ASSIALE ■ NORTH AMERICAN PLUG 2 POLES 15A AXIAL



CARATTERISTICHE TECNICHE - TECHNICAL DATA

| | |
|--|--|
| Norme di riferimento - <i>According approvals:</i> | UL 817 |
| Tensione di lavoro - <i>Rating voltage:</i> | 125 V |
| Corrente nominale - <i>Rating current:</i> | 15A |
| Grado di protezione - <i>Degree of protection:</i> | IP 20 |
| Isolamento esterno - <i>Moulded body:</i> | PVC |
| Tipo di morsetti - <i>Type of terminals:</i> | A crimpare - Crimped connection |
| Uscita cavo - <i>Cable exit:</i> | Assiale - Axial |

TIPO DI CAVO E SEZIONE - CABLE TYPE & SIZE

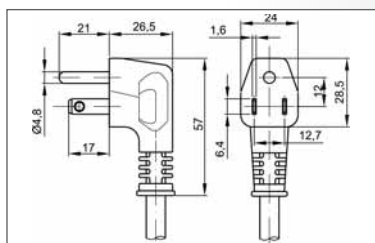
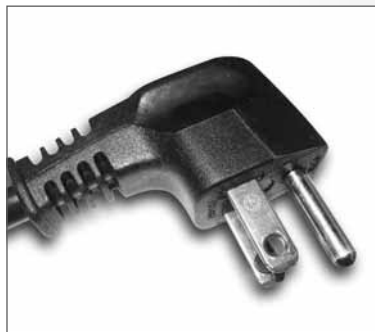
| | |
|-------------|----------------------|
| SJT | 2 x AWG 18 - 16 - 14 |
| SJTW | 2 x AWG 18 - 16 - 14 |

APPROVAZIONI - APPROVALS



0715SJ (Polarized) - 0715SJN (Not polarized)

P720 SPINA NORD AMERICA 3 POLI 15A ANGOLATA ■ NORTH AMERICAN PLUG 3 POLES 15A ANGLED



CARATTERISTICHE TECNICHE - TECHNICAL DATA

| | |
|--|--|
| Norme di riferimento - <i>According approvals:</i> | UL 817 |
| Tensione di lavoro - <i>Rating voltage:</i> | 125 V |
| Corrente nominale - <i>Rating current:</i> | 15A |
| Grado di protezione - <i>Degree of protection:</i> | IP 20 |
| Isolamento esterno - <i>Moulded body:</i> | PVC |
| Tipo di morsetti - <i>Type of terminals:</i> | A crimpare - Crimped connection |
| Uscita cavo - <i>Cable exit:</i> | Angolato - Angled |

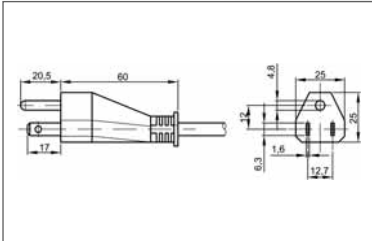
TIPO DI CAVO E SEZIONE - CABLE TYPE & SIZE

| | |
|------------|-----------------|
| SVT | 3 x AWG 18 |
| SJT | 3 x AWG 18 - 16 |

APPROVAZIONI - APPROVALS



P620 SPINA NORD AMERICA 3 POLI 15A ASSIALE ■ NORTH AMERICAN PLUG 3 POLES 15A AXIAL



CARATTERISTICHE TECNICHE - TECHNICAL DATA

| | |
|--|--|
| Norme di riferimento - <i>According approvals:</i> | UL 817 |
| Tensione di lavoro - <i>Rating voltage:</i> | 125 V |
| Corrente nominale - <i>Rating current:</i> | 15A |
| Grado di protezione - <i>Degree of protection:</i> | IP 20 |
| Isolamento esterno - <i>Moulded body:</i> | PVC |
| Tipo di morsetti - <i>Type of terminals:</i> | A crimpare - Crimped connection |
| Uscita cavo - <i>Cable exit:</i> | Assiale - Axial |

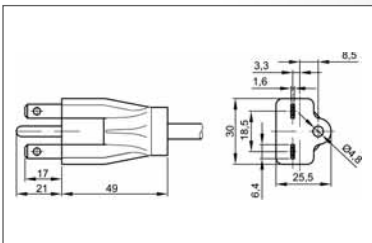
TIPO DI CAVO E SEZIONE - CABLE TYPE & SIZE

| | |
|-------------|----------------------|
| SVT | 3 x AWG 18 |
| SJT | 3 x AWG 18 - 16 - 14 |
| SJTW | 3 x AWG 18 - 16 - 14 |
| STW | 3 x AWG 16 |

APPROVAZIONI - APPROVALS



QP040 SPINA NORD AMERICA 3 POLI 15A ASSIALE ■ NORTH AMERICAN PLUG 3 POLES 15A AXIAL



CARATTERISTICHE TECNICHE - TECHNICAL DATA

| | |
|--|--|
| Norme di riferimento - <i>According approvals:</i> | UL 817 |
| Tensione di lavoro - <i>Rating voltage:</i> | 125 V |
| Corrente nominale - <i>Rating current:</i> | 15A |
| Grado di protezione - <i>Degree of protection:</i> | IP 20 |
| Isolamento esterno - <i>Moulded body:</i> | PVC |
| Tipo di morsetti - <i>Type of terminals:</i> | A crimpare - Crimped connection |
| Uscita cavo - <i>Cable exit:</i> | Assiale - Axial |

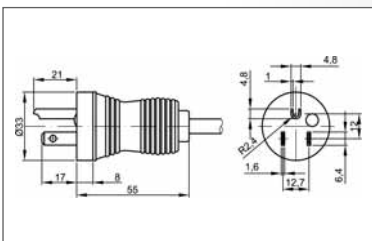
TIPO DI CAVO E SEZIONE - CABLE TYPE & SIZE

| | |
|-------------|---------------------------|
| SJ | 3 x AWG 18 - 16 - 14 - 12 |
| SJT | 3 x AWG 18 - 16 - 14 - 12 |
| SJO | 3 x AWG 18 - 16 - 14 - 12 |
| SJTW | 3 x AWG 18 - 16 - 14 - 12 |

APPROVAZIONI - APPROVALS



QP049 SPINA NORD AMERICA 3 POLI 15A ASSIALE ■ NORTH AMERICAN PLUG 3 POLES 15A AXIAL



CARATTERISTICHE TECNICHE - TECHNICAL DATA

| | |
|--|--|
| Norme di riferimento - <i>According approvals:</i> | UL 817 |
| Tensione di lavoro - <i>Rating voltage:</i> | 125 V |
| Corrente nominale - <i>Rating current:</i> | 15A |
| Grado di protezione - <i>Degree of protection:</i> | IP 20 |
| Isolamento esterno - <i>Moulded body:</i> | PVC |
| Tipo di morsetti - <i>Type of terminals:</i> | A crimpare - Crimped connection |
| Uscita cavo - <i>Cable exit:</i> | Assiale - Axial |

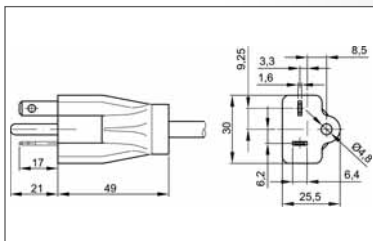
TIPO DI CAVO E SEZIONE - CABLE TYPE & SIZE

| | |
|-------------|----------------------|
| SVT | 3 x AWG 18 |
| SJT | 3 x AWG 18 - 16 - 14 |
| SJTW | 3 x AWG 18 - 16 - 14 |

APPROVAZIONI - APPROVALS



QP055 SPINA NORD AMERICA 3 POLI 20A ASSIALE ■ NORTH AMERICAN PLUG 3 POLES 20A AXIAL



CARATTERISTICHE TECNICHE - TECHNICAL DATA

| | |
|--|--|
| Norme di riferimento - <i>According approvals:</i> | UL 817 |
| Tensione di lavoro - <i>Rating voltage:</i> | 125 V |
| Corrente nominale - <i>Rating current:</i> | 20A |
| Grado di protezione - <i>Degree of protection:</i> | IP 20 |
| Isolamento esterno - <i>Moulded body:</i> | PVC |
| Tipo di morsetti - <i>Type of terminals:</i> | A crimpare - Crimped connection |
| Uscita cavo - <i>Cable exit:</i> | Assiale - Axial |

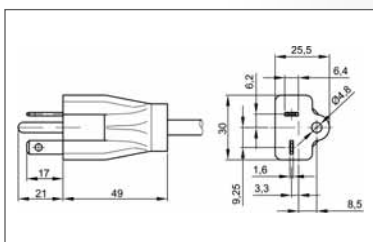
TIPO DI CAVO E SEZIONE - CABLE TYPE & SIZE

| | |
|--------------|---------------------------|
| SJ | 3 x AWG 18 - 16 - 14 - 12 |
| SJT | 3 x AWG 18 - 16 - 14 - 12 |
| SJO | 3 x AWG 18 - 16 - 14 - 12 |
| SJTW | 3 x AWG 18 - 16 - 14 - 12 |
| SJTOW | 3 x AWG 18 - 16 - 14 - 12 |

APPROVAZIONI - APPROVALS



QP056 SPINA NORD AMERICA 3 POLI 20A ASSIALE ■ NORTH AMERICAN PLUG 3 POLES 20A AXIAL



CARATTERISTICHE TECNICHE - TECHNICAL DATA

| | |
|--|--|
| Norme di riferimento - <i>According approvals:</i> | UL 817 |
| Tensione di lavoro - <i>Rating voltage:</i> | 250 V |
| Corrente nominale - <i>Rating current:</i> | 20A |
| Grado di protezione - <i>Degree of protection:</i> | IP 20 |
| Isolamento esterno - <i>Moulded body:</i> | PVC |
| Tipo di morsetti - <i>Type of terminals:</i> | A crimpare - Crimped connection |
| Uscita cavo - <i>Cable exit:</i> | Assiale - Axial |

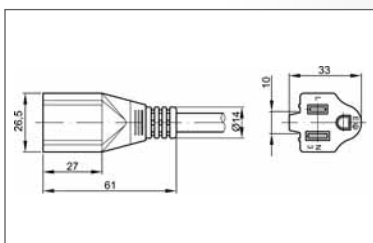
TIPO DI CAVO E SEZIONE - CABLE TYPE & SIZE

| | |
|--------------|---------------------------|
| SJ | 3 x AWG 18 - 16 - 14 - 12 |
| SJT | 3 x AWG 18 - 16 - 14 - 12 |
| SJO | 3 x AWG 18 - 16 - 14 - 12 |
| SJTW | 3 x AWG 18 - 16 - 14 - 12 |
| SJTOW | 3 x AWG 18 - 16 - 14 - 12 |

APPROVAZIONI - APPROVALS



QP016 PRESA MOBILE NORD AMERICA 3 POLI 15A ASSIALE ■ NORTH AMERICAN MOBILE SOCKET 3 POLES 15A AXIAL



CARATTERISTICHE TECNICHE - TECHNICAL DATA

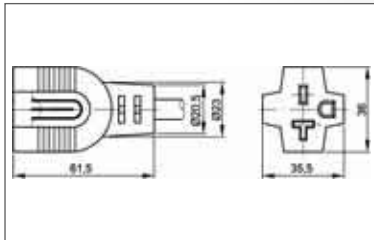
| | |
|--|--|
| Norme di riferimento - <i>According approvals:</i> | UL 498 |
| Tensione di lavoro - <i>Rating voltage:</i> | 125 V |
| Corrente nominale - <i>Rating current:</i> | 15A |
| Grado di protezione - <i>Degree of protection:</i> | IP 20 |
| Isolamento esterno - <i>Moulded body:</i> | PVC |
| Tipo di morsetti - <i>Type of terminals:</i> | A crimpare - Crimped connection |
| Uscita cavo - <i>Cable exit:</i> | Assiale - Axial |

TIPO DI CAVO E SEZIONE - CABLE TYPE & SIZE

| | |
|--------------|-----------------|
| SVT | 3 x AWG 16 |
| SPT-2 | 3 x AWG 16 - 14 |
| SJT | 3 x AWG 16 - 14 |
| SJTW | 3 x AWG 16 - 14 |

APPROVAZIONI - APPROVALS

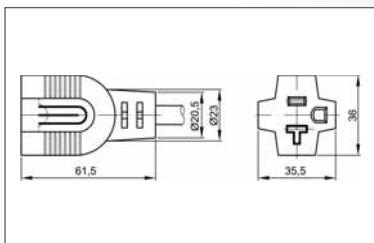


QP053 PRESA MOBILE NORD AMERICA 3 POLI 20A ASSIALE ■ NORTH AMERICAN MOBILE SOCKET 3 POLES 20A AXIAL**CARATTERISTICHE TECNICHE - TECHNICAL DATA**

| | |
|--|--|
| Norme di riferimento - <i>According approvals:</i> | UL 817 |
| Tensione di lavoro - <i>Rating voltage:</i> | 250 V |
| Corrente nominale - <i>Rating current:</i> | 20A |
| Grado di protezione - <i>Degree of protection:</i> | IP 20 |
| Isolamento esterno - <i>Moulded body:</i> | PVC |
| Tipo di morsetti - <i>Type of terminals:</i> | A crimpare - Crimped connection |
| Uscita cavo - <i>Cable exit:</i> | Assiale - Axial |

TIPO DI CAVO E SEZIONE - CABLE TYPE & SIZE

| | |
|--------------|---------------------------|
| SJ | 3 x AWG 18 - 16 - 14 - 12 |
| SJT | 3 x AWG 18 - 16 - 14 - 12 |
| SJO | 3 x AWG 18 - 16 - 14 - 12 |
| SJTW | 3 x AWG 18 - 16 - 14 - 12 |
| SJTOW | 3 x AWG 18 - 16 - 14 - 12 |

APPROVAZIONI - APPROVALS**QP054** PRESA MOBILE NORD AMERICA 3 POLI 20A ASSIALE ■ NORTH AMERICAN MOBILE SOCKET 3 POLES 20A AXIAL**CARATTERISTICHE TECNICHE - TECHNICAL DATA**

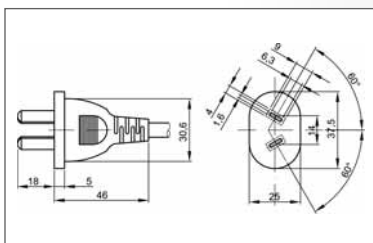
| | |
|--|--|
| Norme di riferimento - <i>According approvals:</i> | UL 817 |
| Tensione di lavoro - <i>Rating voltage:</i> | 125 V |
| Corrente nominale - <i>Rating current:</i> | 20A |
| Grado di protezione - <i>Degree of protection:</i> | IP 20 |
| Isolamento esterno - <i>Moulded body:</i> | PVC |
| Tipo di morsetti - <i>Type of terminals:</i> | A crimpare - Crimped connection |
| Uscita cavo - <i>Cable exit:</i> | Assiale - Axial |

TIPO DI CAVO E SEZIONE - CABLE TYPE & SIZE

| | |
|--------------|----------------------|
| SJ | 3 x AWG 18 - 16 - 14 |
| SJT | 3 x AWG 18 - 16 - 14 |
| SJO | 3 x AWG 18 - 16 - 14 |
| SJTW | 3 x AWG 18 - 16 - 14 |
| SJTOW | 3 x AWG 18 - 16 - 14 |

APPROVAZIONI - APPROVALS

QP047 SPINA ARGENTINA 2 POLI 10A ASSIALE ■ ARGENTINA PLUG 2 POLES 10A AXIAL



CARATTERISTICHE TECNICHE - TECHNICAL DATA

| | |
|--|--|
| Norme di riferimento - <i>According approvals:</i> | IRAM 2063 |
| Tensione di lavoro - <i>Rating voltage:</i> | 250 V |
| Corrente nominale - <i>Rating current:</i> | 10A |
| Grado di protezione - <i>Degree of protection:</i> | IP 20 |
| Isolamento esterno - <i>Moulded body:</i> | PVC |
| Tipo di morsetti - <i>Type of terminals:</i> | A crimpare - Crimped connection |
| Uscita cavo - <i>Cable exit:</i> | Assiale - Axial |

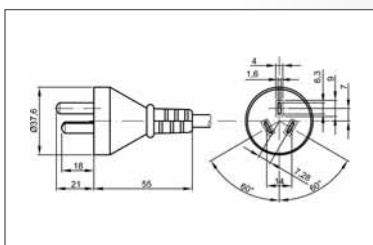
TIPO DI CAVO E SEZIONE - CABLE TYPE & SIZE

| | |
|------------------|--|
| H03VVH2-F | 2 x 0,75 mm ² |
| H03VV-F | 2 x 0,75 mm ² |
| H05VVH2-F | 2 x 0,75 mm ² |
| H05VV-F | 2 x 0,75 - 1,00 - 1,50 mm ² |
| H05RR-F | 2 x 0,75 - 1,00 mm ² |
| H05RN-F | 2 x 0,75 - 1,00 mm ² |

APPROVAZIONI - APPROVALS



QP048 SPINA ARGENTINA 3 POLI 10A ASSIALE ■ ARGENTINA PLUG 3 POLES 10A AXIAL



CARATTERISTICHE TECNICHE - TECHNICAL DATA

| | |
|--|--|
| Norme di riferimento - <i>According approvals:</i> | IRAM 2073 |
| Tensione di lavoro - <i>Rating voltage:</i> | 250 V |
| Corrente nominale - <i>Rating current:</i> | 10A |
| Grado di protezione - <i>Degree of protection:</i> | IP 20 |
| Isolamento esterno - <i>Moulded body:</i> | PVC |
| Tipo di morsetti - <i>Type of terminals:</i> | A crimpare - Crimped connection |
| Uscita cavo - <i>Cable exit:</i> | Assiale - Axial |

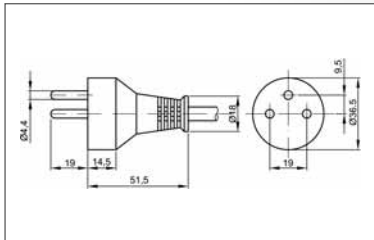
TIPO DI CAVO E SEZIONE - CABLE TYPE & SIZE

| | |
|----------------|--|
| H03VV-F | 3 G 0,75 mm ² |
| H05VV-F | 3 G 0,75 - 1,00 - 1,50 mm ² |
| H05RR-F | 3 G 0,75 - 1,00 - 1,50 mm ² |
| H05RN-F | 3 G 0,75 - 1,00 mm ² |

APPROVAZIONI - APPROVALS



QP029 SPINA ISRAELE 3 POLI 16A ASSIALE ■ ISRAEL PLUG 3 POLES 16A AXIAL



CARATTERISTICHE TECNICHE - TECHNICAL DATA

| | |
|---|---------------------------------|
| Norme di riferimento - According approvals: | SI 32 |
| Tensione di lavoro - Rating voltage: | 250 V |
| Corrente nominale - Rating current: | 16A |
| Grado di protezione - Degree of protection: | IP 20 |
| Isolamento esterno - Moulded body: | PVC |
| Tipo di morsetti - Type of terminals: | A crimpare - Crimped connection |
| Uscita cavo - Cable exit: | Assiale - Axial |

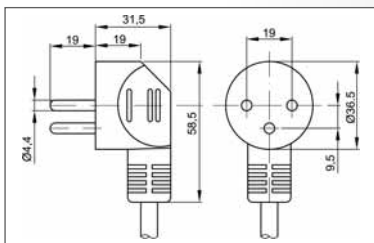
TIPO DI CAVO E SEZIONE - CABLE TYPE & SIZE

| | |
|---------|---------------------------------|
| H03VV-F | 3 G 0,75 mm ² |
| H05VV-F | 3 G 0,75 - 1,00 mm ² |
| H05RR-F | 3 G 0,75 - 1,00 mm ² |
| H05RN-F | 3 G 0,75 - 1,00 mm ² |
| H07RN-F | 3 G 0,75 - 1,00 mm ² |

APPROVAZIONI - APPROVALS



QP029R SPINA ISRAELE 3 POLI 16A ANGOLATA ■ ISRAEL PLUG 3 POLES 16A ANGLED



CARATTERISTICHE TECNICHE - TECHNICAL DATA

| | |
|---|---------------------------------|
| Norme di riferimento - According approvals: | SI 32 |
| Tensione di lavoro - Rating voltage: | 250 V |
| Corrente nominale - Rating current: | 16A |
| Grado di protezione - Degree of protection: | IP 20 |
| Isolamento esterno - Moulded body: | PVC |
| Tipo di morsetti - Type of terminals: | A crimpare - Crimped connection |
| Uscita cavo - Cable exit: | Angolato - Angled |

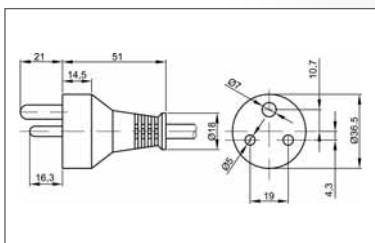
TIPO DI CAVO E SEZIONE - CABLE TYPE & SIZE

| | |
|---------|---------------------------------|
| H03VV-F | 3 G 0,75 mm ² |
| H05VV-F | 3 G 0,75 - 1,00 mm ² |
| H05RR-F | 3 G 0,75 - 1,00 mm ² |
| H05RN-F | 3 G 0,75 - 1,00 mm ² |
| H07RN-F | 3 G 0,75 - 1,00 mm ² |

APPROVAZIONI - APPROVALS



QP023 SPINA SUD AFRICA 3 POLI 16A ASSIALE ■ SOUTH AFRICA PLUG 3 POLES 16A AXIAL



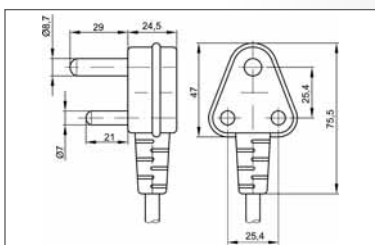
CARATTERISTICHE TECNICHE - TECHNICAL DATA

| | |
|--|--|
| Norme di riferimento - <i>According approvals:</i> | BS 546 |
| Tensione di lavoro - <i>Rating voltage:</i> | 250 V |
| Corrente nominale - <i>Rating current:</i> | 16A |
| Grado di protezione - <i>Degree of protection:</i> | IP 20 |
| Isolamento esterno - <i>Moulded body:</i> | PVC |
| Tipo di morsetti - <i>Type of terminals:</i> | A crimpare - Crimped connection |
| Uscita cavo - <i>Cable exit:</i> | Assiale - Axial |

TIPO DI CAVO E SEZIONE - CABLE TYPE & SIZE

| | |
|----------------|--------------------------------------|
| H03VV-F | 3 G 0,75 mm ² |
| H05VV-F | 3 G 0,75 -1,00 -1,50 mm ² |

QP013 SPINA SUD AFRICA 3 POLI 16A ANGOLATA ■ SOUTH AFRICA PLUG 3 POLES 16A ANGLED



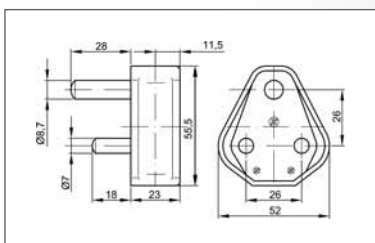
CARATTERISTICHE TECNICHE - TECHNICAL DATA

| | |
|--|--|
| Norme di riferimento - <i>According approvals:</i> | BS 546 |
| Tensione di lavoro - <i>Rating voltage:</i> | 250 V |
| Corrente nominale - <i>Rating current:</i> | 16A |
| Grado di protezione - <i>Degree of protection:</i> | IP 20 |
| Isolamento esterno - <i>Moulded body:</i> | PVC |
| Tipo di morsetti - <i>Type of terminals:</i> | A crimpare - Crimped connection |
| Uscita cavo - <i>Cable exit:</i> | Angolato - Angled |

TIPO DI CAVO E SEZIONE - CABLE TYPE & SIZE

| | |
|----------------|--------------------------------------|
| H03VV-F | 3 G 0,75 mm ² |
| H05VV-F | 3 G 0,75 -1,00 -1,50 mm ² |

ZA880 SPINA SUD AFRICA 3 POLI 15A ANGOLATA ■ SOUTH AFRICA PLUG 3 POLES 15A ANGLED



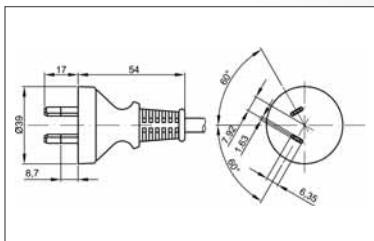
CARATTERISTICHE TECNICHE - TECHNICAL DATA

| | |
|--|-------------------------------|
| Norme di riferimento - <i>According approvals:</i> | BS 546 |
| Tensione di lavoro - <i>Rating voltage:</i> | 250 V |
| Corrente nominale - <i>Rating current:</i> | 16A |
| Grado di protezione - <i>Degree of protection:</i> | IP 20 |
| Isolamento esterno - <i>Moulded body:</i> | Poliammide - Polyamide |
| Tipo di morsetti - <i>Type of terminals:</i> | Vite - Screw |
| Uscita cavo - <i>Cable exit:</i> | Angolato - Angled |

TIPO DI CAVO E SEZIONE - CABLE TYPE & SIZE

| | |
|----------------|--------------------------------------|
| H03VV-F | 3 G 0,75 mm ² |
| H05VV-F | 3 G 0,75 -1,00 -1,50 mm ² |
| H05RR-F | 3 G 0,75 -1,00 -1,50 mm ² |
| H05RN-F | 3 G 0,75 -1,00 mm ² |
| H07RN-F | 3 G 1,00 -1,50 mm ² |

P642 SPINA AUSTRALIA 2 POLI 7,5A ASSIALE ■ AUSTRALIAN PLUG 2 POLES 7,5A AXIAL



CARATTERISTICHE TECNICHE - TECHNICAL DATA

| | |
|--|--|
| Norme di riferimento - <i>According approvals:</i> | AS/NZS 3112 |
| Tensione di lavoro - <i>Rating voltage:</i> | 250 V |
| Corrente nominale - <i>Rating current:</i> | 7,5A |
| Grado di protezione - <i>Degree of protection:</i> | IP 20 |
| Isolamento esterno - <i>Moulded body:</i> | PVC |
| Tipo di morsetti - <i>Type of terminals:</i> | A crimpare - Crimped connection |
| Uscita cavo - <i>Cable exit:</i> | Assiale - Axial |

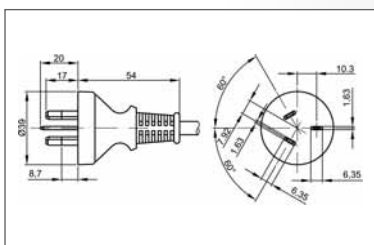
TIPO DI CAVO E SEZIONE - CABLE TYPE & SIZE

H03VVH2-F 2 x 0,75 mm²

APPROVAZIONI - APPROVALS



P640 SPINA AUSTRALIA 3 POLI 7,5-10A ASSIALE ■ AUSTRALIAN PLUG 3 POLES 7,5-10A AXIAL



CARATTERISTICHE TECNICHE - TECHNICAL DATA

| | |
|--|--|
| Norme di riferimento - <i>According approvals:</i> | AS/NZS 3112 |
| Tensione di lavoro - <i>Rating voltage:</i> | 250 V |
| Corrente nominale - <i>Rating current:</i> | 7,5-10A |
| Grado di protezione - <i>Degree of protection:</i> | IP 20 |
| Isolamento esterno - <i>Moulded body:</i> | PVC |
| Tipo di morsetti - <i>Type of terminals:</i> | A crimpare - Crimped connection |
| Uscita cavo - <i>Cable exit:</i> | Assiale - Axial |

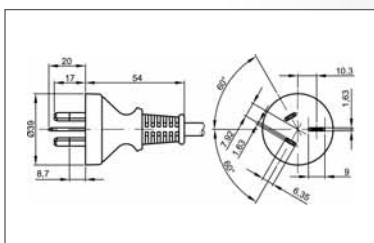
TIPO DI CAVO E SEZIONE - CABLE TYPE & SIZE

H05VV-F 3 G 0,75 - 1,00 mm²
H05RN-F 3 G 0,75 - 1,00 mm²
H07RN-F 3 G 1,00 mm²

APPROVAZIONI - APPROVALS



P640 SPINA AUSTRALIA 3 POLI 15A ASSIALE ■ AUSTRALIAN PLUG 3 POLES 15A AXIAL



CARATTERISTICHE TECNICHE - TECHNICAL DATA

| | |
|--|--|
| Norme di riferimento - <i>According approvals:</i> | AS/NZS 3112 |
| Tensione di lavoro - <i>Rating voltage:</i> | 250 V |
| Corrente nominale - <i>Rating current:</i> | 15A |
| Grado di protezione - <i>Degree of protection:</i> | IP 20 |
| Isolamento esterno - <i>Moulded body:</i> | PVC |
| Tipo di morsetti - <i>Type of terminals:</i> | A crimpare - Crimped connection |
| Uscita cavo - <i>Cable exit:</i> | Assiale - Axial |

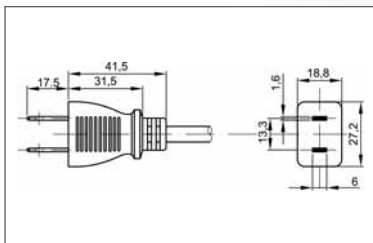
TIPO DI CAVO E SEZIONE - CABLE TYPE & SIZE

H05VV-F 3 G 1,50 mm²
H05RN-F 3 G 1,00 mm²
H07RN-F 3 G 1,00 - 1,50 mm²

APPROVAZIONI - APPROVALS



QP030 SPINA GIAPPONE 2 POLI 7-12-15A ASSIALE ■ JAPAN PLUG 2 POLES 7-12-15A AXIAL



CARATTERISTICHE TECNICHE - TECHNICAL DATA

| | |
|--|--|
| Norme di riferimento - <i>According approvals:</i> | Jis 8303 |
| Tensione di lavoro - <i>Rating voltage:</i> | 125 V |
| Corrente nominale - <i>Rating current:</i> | 7-12-15A |
| Grado di protezione - <i>Degree of protection:</i> | IP 20 |
| Isolamento esterno - <i>Moulded body:</i> | PVC |
| Tipo di morsetti - <i>Type of terminals:</i> | A crimpare - Crimped connection |
| Uscita cavo - <i>Cable exit:</i> | Assiale - Axial |

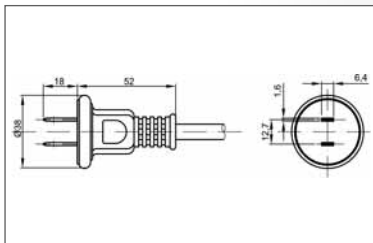
TIPO DI CAVO E SEZIONE - CABLE TYPE & SIZE

| | |
|--------------|--|
| VFF | 2 x 0,75 - 1,25 - 2,00 mm ² |
| VCT | 2 x 0,75 - 1,25 - 2,00 mm ² |
| VCTF | 2 x 0,75 - 1,25 - 2,00 mm ² |
| VCTFK | 2 x 0,75 - 1,25 - 2,00 mm ² |
| NNFF | 2 x 1,25 - 2,00 mm ² |
| HHFF | 2 x 1,25 - 2,00 mm ² |
| 2PNCT | 2 x 0,75 - 1,25 - 2,00 mm ² |

APPROVAZIONI - APPROVALS



QP043 SPINA GIAPPONE 2 POLI 7-12-15A ASSIALE ■ JAPAN PLUG 2 POLES 7-12-15A AXIAL



CARATTERISTICHE TECNICHE - TECHNICAL DATA

| | |
|--|--|
| Norme di riferimento - <i>According approvals:</i> | Jis 8303 |
| Tensione di lavoro - <i>Rating voltage:</i> | 125 V |
| Corrente nominale - <i>Rating current:</i> | 7-12-15A |
| Grado di protezione - <i>Degree of protection:</i> | IP 20 |
| Isolamento esterno - <i>Moulded body:</i> | PVC |
| Tipo di morsetti - <i>Type of terminals:</i> | A crimpare - Crimped connection |
| Uscita cavo - <i>Cable exit:</i> | Assiale - Axial |

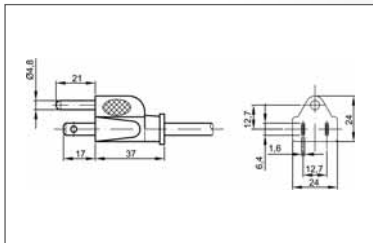
TIPO DI CAVO E SEZIONE - CABLE TYPE & SIZE

| | |
|--------------|--|
| VCT | 2 x 0,75 - 1,25 - 2,00 mm ² |
| VCTF | 2 x 0,75 - 1,25 - 2,00 mm ² |
| VCTFK | 2 x 0,75 - 1,25 - 2,00 mm ² |

APPROVAZIONI - APPROVALS



QP005 SPINA GIAPPONE 3 POLI 7-12-15A ASSIALE ■ JAPAN PLUG 3 POLES 7-12-15A AXIAL



CARATTERISTICHE TECNICHE - TECHNICAL DATA

| | |
|--|--|
| Norme di riferimento - <i>According approvals:</i> | Jis 8303 |
| Tensione di lavoro - <i>Rating voltage:</i> | 125 V |
| Corrente nominale - <i>Rating current:</i> | 7-12-15A |
| Grado di protezione - <i>Degree of protection:</i> | IP 20 |
| Isolamento esterno - <i>Moulded body:</i> | PVC |
| Tipo di morsetti - <i>Type of terminals:</i> | A crimpare - Crimped connection |
| Uscita cavo - <i>Cable exit:</i> | Assiale - Axial |

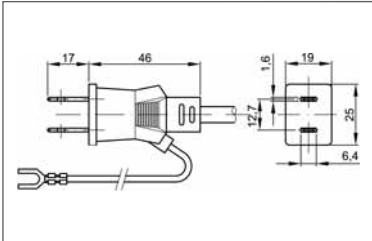
TIPO DI CAVO E SEZIONE - CABLE TYPE & SIZE

| | |
|-------------|--|
| VCT | 3 x 0,75 - 1,25 - 2,00 mm ² |
| VCTF | 3 x 0,75 - 1,25 - 2,00 mm ² |

APPROVAZIONI - APPROVALS



QP041 SPINA GIAPPONE 3 POLI 7-12-15A ASSIALE ■ JAPAN PLUG 3 POLES 7-12-15A AXIAL



CARATTERISTICHE TECNICHE - TECHNICAL DATA

| | |
|--|---|
| Norme di riferimento - <i>According approvals:</i> | Jis 8303 |
| Tensione di lavoro - <i>Rating voltage:</i> | 125 V |
| Corrente nominale - <i>Rating current:</i> | 7-12-15A |
| Grado di protezione - <i>Degree of protection:</i> | IP 20 |
| Isolamento esterno - <i>Moulded body:</i> | PVC |
| Tipo di morsetti - <i>Type of terminals:</i> | A crimpare - <i>Crimped connection</i> |
| Uscita cavo - <i>Cable exit:</i> | Assiale - <i>Axial</i> |

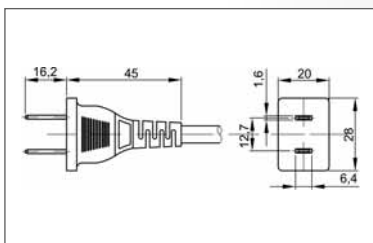
TIPO DI CAVO E SEZIONE - CABLE TYPE & SIZE

| | |
|------|--|
| VCT | 3 x 0,75 - 1,25 - 2,00 mm ² |
| VCTF | 3 x 0,75 - 1,25 - 2,00 mm ² |

APPROVAZIONI - APPROVALS



QP011 SPINA CINA 2 POLI 6-10A ASSIALE ■ CHINA PLUG 2 POLES 6-10A AXIAL



CARATTERISTICHE TECNICHE - TECHNICAL DATA

| | |
|--|--|
| Norme di riferimento - <i>According approvals:</i> | GB 1002 |
| Tensione di lavoro - <i>Rating voltage:</i> | 250 V |
| Corrente nominale - <i>Rating current:</i> | 6-10A |
| Grado di protezione - <i>Degree of protection:</i> | IP 20 |
| Isolamento esterno - <i>Moulded body:</i> | PVC |
| Tipo di morsetti - <i>Type of terminals:</i> | A crimpare - Crimped connection |
| Uscita cavo - <i>Cable exit:</i> | Assiale - Axial |

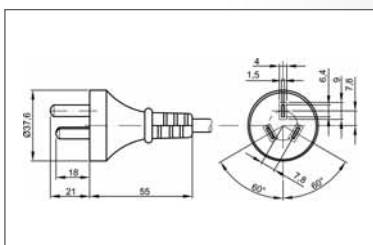
TIPO DI CAVO E SEZIONE - CABLE TYPE & SIZE

| | |
|------------------------|---------------------------------|
| RVV(B) 300/300V | 2 x 0,75 mm ² |
| RVV(B) 300/500V | 2 x 0,75 mm ² |
| RVV 300/300V | 2 x 0,75 mm ² |
| RVV 300/500V | 2 x 0,75 - 1,00 mm ² |
| YZ 300/500V | 2 x 0,75 - 1,00 mm ² |
| YZW 300/500V | 2 x 0,75 - 1,00 mm ² |

APPROVAZIONI - APPROVALS



QP012 SPINA CINA 3 POLI 6-10A ASSIALE ■ CHINA PLUG 3 POLES 6-10A AXIAL



CARATTERISTICHE TECNICHE - TECHNICAL DATA

| | |
|--|--|
| Norme di riferimento - <i>According approvals:</i> | GB 1002 |
| Tensione di lavoro - <i>Rating voltage:</i> | 250 V |
| Corrente nominale - <i>Rating current:</i> | 6-10A |
| Grado di protezione - <i>Degree of protection:</i> | IP 20 |
| Isolamento esterno - <i>Moulded body:</i> | PVC |
| Tipo di morsetti - <i>Type of terminals:</i> | A crimpare - Crimped connection |
| Uscita cavo - <i>Cable exit:</i> | Assiale - Axial |

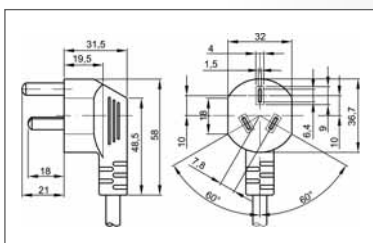
TIPO DI CAVO E SEZIONE - CABLE TYPE & SIZE

| | |
|---------------------|---------------------------------|
| RVV 300/300V | 3 G 0,75 mm ² |
| RVV 300/500V | 3 G 0,75 - 1,00 mm ² |
| YZ 300/500V | 3 G 0,75 - 1,00 mm ² |
| YZW 300/500V | 3 G 0,75 - 1,00 mm ² |

APPROVAZIONI - APPROVALS



QP012R SPINA CINA 3 POLI 6-16A ANGOLATA ■ CHINA PLUG 3 POLES 6-16A ANGLED



CARATTERISTICHE TECNICHE - TECHNICAL DATA

| | |
|--|--|
| Norme di riferimento - <i>According approvals:</i> | GB 1002 |
| Tensione di lavoro - <i>Rating voltage:</i> | 250 V |
| Corrente nominale - <i>Rating current:</i> | 6-16A |
| Grado di protezione - <i>Degree of protection:</i> | IP 20 |
| Isolamento esterno - <i>Moulded body:</i> | PVC |
| Tipo di morsetti - <i>Type of terminals:</i> | A crimpare - Crimped connection |
| Uscita cavo - <i>Cable exit:</i> | Angolato - Angled |

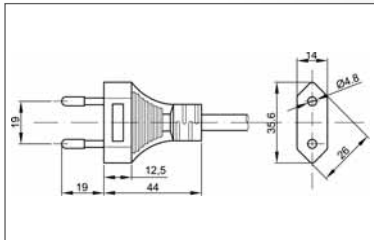
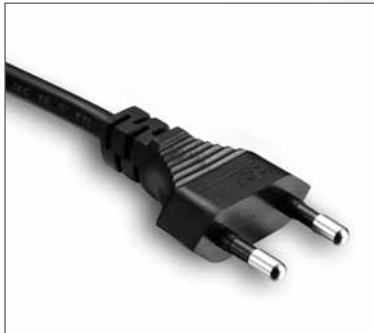
TIPO DI CAVO E SEZIONE - CABLE TYPE & SIZE

| | |
|---------------------|--|
| RVV 300/300V | 3 G 0,75 mm ² |
| RVV 300/500V | 3 G 0,75 - 1,00 - 1,50 mm ² |
| YZ 300/500V | 3 G 0,75 - 1,00 - 1,50 mm ² |
| YZW 300/500V | 3 G 0,75 - 1,00 mm ² |

APPROVAZIONI - APPROVALS



QP083 SPINA BRASILE 2 POLI 10A ASSIALE ■ BRASIL PLUG 2 POLES 10A AXIAL



CARATTERISTICHE TECNICHE - TECHNICAL DATA

| | |
|--|--|
| Norme di riferimento - <i>According approvals:</i> | NBR 14136 |
| Tensione di lavoro - <i>Rating voltage:</i> | 250 V |
| Corrente nominale - <i>Rating current:</i> | 10A |
| Grado di protezione - <i>Degree of protection:</i> | IP 20 |
| Isolamento esterno - <i>Moulded body:</i> | PVC |
| Tipo di morsetti - <i>Type of terminals:</i> | A crimpare - Crimped connection |
| Uscita cavo - <i>Cable exit:</i> | Assiale - Axial |

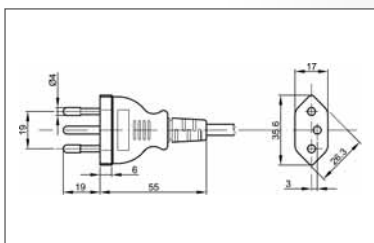
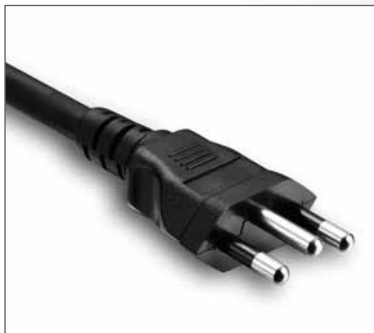
TIPO DI CAVO E SEZIONE - CABLE TYPE & SIZE

| | |
|------------------|---------------------------------|
| H03VVH2-F | 2 x 0,75 mm ² |
| H05VVH2-F | 2 x 0,75 - 1,00 mm ² |
| H03VV-F | 2 x 0,75 mm ² |
| H05VV-F | 2 x 0,75 - 1,00 mm ² |
| H05RN-F | 2 x 0,75 - 1,00 mm ² |
| H05RR-F | 2 x 0,75 - 1,00 mm ² |

APPROVAZIONI - APPROVALS



QP084 SPINA BRASILE 3 POLI 10A ASSIALE ■ BRASIL PLUG 3 POLES 10A AXIAL



CARATTERISTICHE TECNICHE - TECHNICAL DATA

| | |
|--|--|
| Norme di riferimento - <i>According approvals:</i> | NBR 14136 |
| Tensione di lavoro - <i>Rating voltage:</i> | 250 V |
| Corrente nominale - <i>Rating current:</i> | 10A |
| Grado di protezione - <i>Degree of protection:</i> | IP 20 |
| Isolamento esterno - <i>Moulded body:</i> | PVC |
| Tipo di morsetti - <i>Type of terminals:</i> | A crimpare - Crimped connection |
| Uscita cavo - <i>Cable exit:</i> | Assiale - Axial |

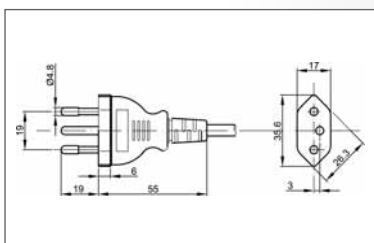
TIPO DI CAVO E SEZIONE - CABLE TYPE & SIZE

| | |
|----------------|--|
| H03VV-F | 3 G 0,75 mm ² |
| H05VV-F | 3 G 0,75 - 1,00 - 1,50 mm ² |
| H03RT-H | 3 G 0,75 - 1,00 mm ² |
| H05RN-F | 3 G 0,75 - 1,00 mm ² |
| H05RR-F | 3 G 0,75 - 1,00 - 1,50 mm ² |
| H07RN-F | 3 G 1,00 - 1,50 mm ² |

APPROVAZIONI - APPROVALS



QP085 SPINA BRASILE 3 POLI 16-20A ASSIALE ■ BRASIL PLUG 3 POLES 16-20A AXIAL



CARATTERISTICHE TECNICHE - TECHNICAL DATA

| | |
|--|--|
| Norme di riferimento - <i>According approvals:</i> | NBR 14136 |
| Tensione di lavoro - <i>Rating voltage:</i> | 250 V |
| Corrente nominale - <i>Rating current:</i> | 16-20A |
| Grado di protezione - <i>Degree of protection:</i> | IP 20 |
| Isolamento esterno - <i>Moulded body:</i> | PVC |
| Tipo di morsetti - <i>Type of terminals:</i> | A crimpare - Crimped connection |
| Uscita cavo - <i>Cable exit:</i> | Assiale - Axial |

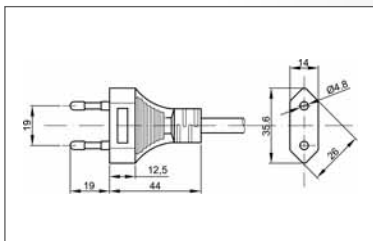
TIPO DI CAVO E SEZIONE - CABLE TYPE & SIZE

| | |
|----------------|---------------------------------|
| H05VV-F | 3 G 1,50 - 2,50 mm ² |
| H05RR-F | 3 G 1,50 mm ² |
| H07RN-F | 3 G 1,50 - 2,50 mm ² |

APPROVAZIONI - APPROVALS



QP087 SPINA COREA 2 POLI 2,5A ASSIALE ■ KOREA PLUG 2 POLES 2,5A AXIAL



CARATTERISTICHE TECNICHE - TECHNICAL DATA

| | |
|--|--|
| Norme di riferimento - <i>According approvals:</i> | KSC 8305 |
| Tensione di lavoro - <i>Rating voltage:</i> | 250 V |
| Corrente nominale - <i>Rating current:</i> | 2,5A |
| Grado di protezione - <i>Degree of protection:</i> | IP 20 |
| Isolamento esterno - <i>Moulded body:</i> | PVC |
| Tipo di morsetti - <i>Type of terminals:</i> | A crimpare - Crimped connection |
| Uscita cavo - <i>Cable exit:</i> | Assiale - Axial |

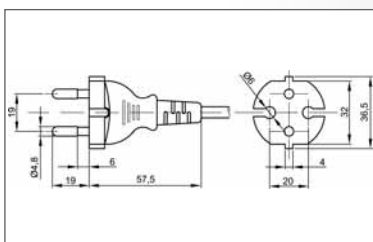
TIPO DI CAVO E SEZIONE - CABLE TYPE & SIZE

| | |
|------------------|---------------------------------|
| H03VVH2-F | 2 x 0,75 mm ² |
| H05VVH2-F | 2 x 0,75 - 1,00 mm ² |
| H03VV-F | 2 x 0,75 mm ² |
| H05VV-F | 2 x 0,75 - 1,00 mm ² |
| H05RN-F | 2 x 0,75 - 1,00 mm ² |
| H05RR-F | 2 x 0,75 - 1,00 mm ² |

APPROVAZIONI - APPROVALS



QP088 SPINA COREA 2 POLI 16A ASSIALE ■ KOREA PLUG 2 POLES 16A AXIAL



CARATTERISTICHE TECNICHE - TECHNICAL DATA

| | |
|--|--|
| Norme di riferimento - <i>According approvals:</i> | KSC 8305 |
| Tensione di lavoro - <i>Rating voltage:</i> | 250 V |
| Corrente nominale - <i>Rating current:</i> | 16A |
| Grado di protezione - <i>Degree of protection:</i> | IP 20 |
| Isolamento esterno - <i>Moulded body:</i> | PVC |
| Tipo di morsetti - <i>Type of terminals:</i> | A crimpare - Crimped connection |
| Uscita cavo - <i>Cable exit:</i> | Assiale - Axial |

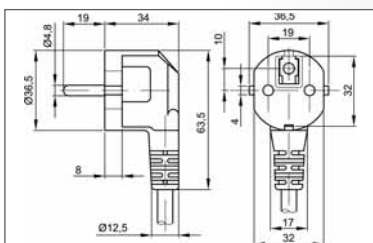
TIPO DI CAVO E SEZIONE - CABLE TYPE & SIZE

| | |
|------------------|--|
| H03VVH2-F | 2 x 0,75 mm ² |
| H05VVH2-F | 2 x 0,75 - 1,00 mm ² |
| H03VV-F | 2 x 0,75 mm ² |
| H05VV-F | 2 x 0,75 - 1,00 - 1,50 mm ² |
| H05RN-F | 2 x 0,75 - 1,00 mm ² |
| H05RR-F | 2 x 0,75 - 1,00 - 1,50 mm ² |
| H07RN-F | 2 x 1,00 - 1,50 mm ² |

APPROVAZIONI - APPROVALS



QP004 SPINA COREA 3 POLI 16A ANGOLATA ■ KOREA PLUG 3 POLES 16A ANGLED



CARATTERISTICHE TECNICHE - TECHNICAL DATA

| | |
|--|--|
| Norme di riferimento - <i>According approvals:</i> | KSC 8305 |
| Tensione di lavoro - <i>Rating voltage:</i> | 250 V |
| Corrente nominale - <i>Rating current:</i> | 16A |
| Grado di protezione - <i>Degree of protection:</i> | IP 20 |
| Isolamento esterno - <i>Moulded body:</i> | PVC |
| Tipo di morsetti - <i>Type of terminals:</i> | A crimpare - Crimped connection |
| Uscita cavo - <i>Cable exit:</i> | Angolato - Angled |

TIPO DI CAVO E SEZIONE - CABLE TYPE & SIZE

| | |
|----------------|--|
| H03VV-F | 3 G 0,75 mm ² |
| H05VV-F | 3 G 0,75 - 1,00 - 1,50 mm ² |
| H05RN-F | 3 G 0,75 - 1,00 mm ² |
| H05RR-F | 3 G 0,75 - 1,00 - 1,50 mm ² |

APPROVAZIONI - APPROVALS



CH86 CONNETTORE FEMMINA 2 POLI 2,5A ASSIALE ■ FEMALE CONNECTOR 2 POLES 2,5A AXIAL



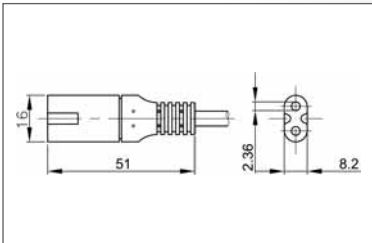
CARATTERISTICHE TECNICHE - TECHNICAL DATA

| | |
|---|---------------------------------|
| Norme di riferimento - According approvals: | EN 60320-1 |
| Tensione di lavoro - Rating voltage: | 250 V |
| Corrente nominale - Rating current: | 2,5A |
| Grado di protezione - Degree of protection: | IP 20 |
| Isolamento esterno - Moulded body: | PVC |
| Tipo di morsetti - Type of terminals: | A crimpare - Crimped connection |
| Uscita cavo - Cable exit: | Assiale - Axial |
| Tipo applicazione - Type of application: | Condizione fredda - Cold cond. |

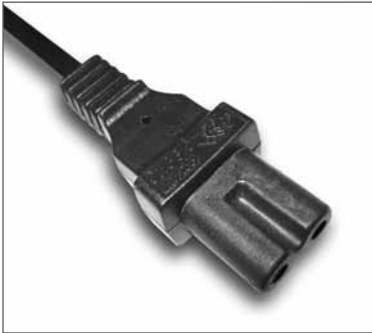
TIPO DI CAVO E SEZIONE - CABLE TYPE & SIZE

H03VVH2-F 2 x 0,75 mm²

APPROVAZIONI - APPROVALS



CH86-C CONNETTORE FEMMINA 2 POLI 2,5A ASSIALE ■ FEMALE CONNECTOR 2 POLES 2,5A AXIAL



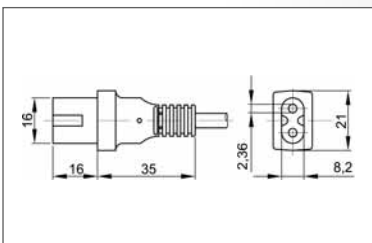
CARATTERISTICHE TECNICHE - TECHNICAL DATA

| | |
|---|---------------------------------|
| Norme di riferimento - According approvals: | EN 60320-1 |
| Tensione di lavoro - Rating voltage: | 250 V |
| Corrente nominale - Rating current: | 2,5A |
| Grado di protezione - Degree of protection: | IP 20 |
| Isolamento esterno - Moulded body: | PVC |
| Tipo di morsetti - Type of terminals: | A crimpare - Crimped connection |
| Uscita cavo - Cable exit: | Assiale - Axial |
| Tipo applicazione - Type of application: | Condizione fredda - Cold cond. |

TIPO DI CAVO E SEZIONE - CABLE TYPE & SIZE

H03VVH2-F 2 x 0,75 mm²

APPROVAZIONI - APPROVALS



PA85 CONNETTORE FEMMINA 2 POLI 10A ASSIALE ■ FEMALE CONNECTOR 2 POLES 10A AXIAL



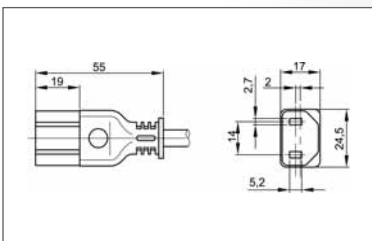
CARATTERISTICHE TECNICHE - TECHNICAL DATA

| | |
|---|---------------------------------|
| Norme di riferimento - According approvals: | EN 60320-1 |
| Tensione di lavoro - Rating voltage: | 250 V |
| Corrente nominale - Rating current: | 10A |
| Grado di protezione - Degree of protection: | IP 20 |
| Isolamento esterno - Moulded body: | PVC |
| Tipo di morsetti - Type of terminals: | A crimpare - Crimped connection |
| Uscita cavo - Cable exit: | Assiale - Axial |
| Tipo applicazione - Type of application: | Condizione fredda - Cold cond. |

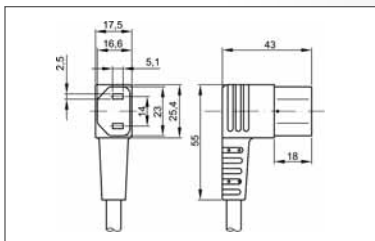
TIPO DI CAVO E SEZIONE - CABLE TYPE & SIZE

H05VV-F 2 x 0,75 - 1,00 mm²

APPROVAZIONI - APPROVALS



PW82 CONNETTORE FEMMINA 2 POLI 10A ANGOLATO ■ FEMALE CONNECTOR 2 POLES 10A ANGLED



CARATTERISTICHE TECNICHE - TECHNICAL DATA

| | |
|--|--|
| Norme di riferimento - <i>According approvals:</i> | EN 60320-1 |
| Tensione di lavoro - <i>Rating voltage:</i> | 250 V |
| Corrente nominale - <i>Rating current:</i> | 10A |
| Grado di protezione - <i>Degree of protection:</i> | IP 20 |
| Isolamento esterno - <i>Moulded body:</i> | PVC |
| Tipo di morsetti - <i>Type of terminals:</i> | A crimpare - Crimped connection |
| Uscita cavo - <i>Cable exit:</i> | Angolato - Angled |
| Tipo applicazione - <i>Type of application:</i> | Condizione fredda - Cold cond. |

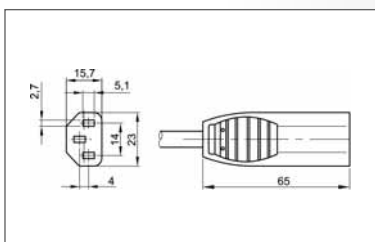
TIPO DI CAVO E SEZIONE - CABLE TYPE & SIZE

H05VV-F 2 x 0,75 - 1,00 mm²

APPROVAZIONI - APPROVALS



PA80 CONNETTORE FEMMINA 3 POLI 10A ASSIALE ■ FEMALE CONNECTOR 3 POLES 10A AXIAL



CARATTERISTICHE TECNICHE - TECHNICAL DATA

| | |
|--|--|
| Norme di riferimento - <i>According approvals:</i> | EN 60320-1 |
| Tensione di lavoro - <i>Rating voltage:</i> | 250 V |
| Corrente nominale - <i>Rating current:</i> | 10A |
| Grado di protezione - <i>Degree of protection:</i> | IP 20 |
| Isolamento esterno - <i>Moulded body:</i> | PVC |
| Tipo di morsetti - <i>Type of terminals:</i> | A crimpare - Crimped connection |
| Uscita cavo - <i>Cable exit:</i> | Assiale - Axial |
| Tipo applicazione - <i>Type of application:</i> | Condizione fredda - Cold cond. |

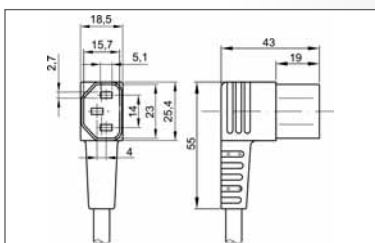
TIPO DI CAVO E SEZIONE - CABLE TYPE & SIZE

H05VV-F 3 G 0,75 - 1,00 mm²
H05RR-F 3 G 0,75 - 1,00 mm²

APPROVAZIONI - APPROVALS



PW80 CONNETTORE FEMMINA 3 POLI 10A ANGOLATO ■ FEMALE CONNECTOR 3 POLES 10A ANGLED



CARATTERISTICHE TECNICHE - TECHNICAL DATA

| | |
|--|--|
| Norme di riferimento - <i>According approvals:</i> | EN 60320-1 |
| Tensione di lavoro - <i>Rating voltage:</i> | 250 V |
| Corrente nominale - <i>Rating current:</i> | 10A |
| Grado di protezione - <i>Degree of protection:</i> | IP 20 |
| Isolamento esterno - <i>Moulded body:</i> | PVC |
| Tipo di morsetti - <i>Type of terminals:</i> | A crimpare - Crimped connection |
| Uscita cavo - <i>Cable exit:</i> | Angolato - Angled |
| Tipo applicazione - <i>Type of application:</i> | Condizione fredda - Cold cond. |

TIPO DI CAVO E SEZIONE - CABLE TYPE & SIZE

H05VV-F 3 G 0,75 - 1,00 mm²
H05RR-F 3 G 0,75 - 1,00 mm²

APPROVAZIONI - APPROVALS



PA88 CONNETTORE FEMMINA 3 POLI 10A ASSIALE ■ FEMALE CONNECTOR 3 POLES 10A AXIAL



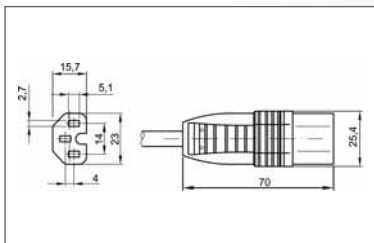
CARATTERISTICHE TECNICHE - TECHNICAL DATA

| | |
|--|--|
| Norme di riferimento - <i>According approvals:</i> | EN 60320-1 |
| Tensione di lavoro - <i>Rating voltage:</i> | 250 V |
| Corrente nominale - <i>Rating current:</i> | 10A |
| Grado di protezione - <i>Degree of protection:</i> | IP 20 |
| Isolamento esterno - <i>Moulded body:</i> | PVC |
| Tipo di morsetti - <i>Type of terminals:</i> | A crimpare - <i>Crimped connection</i> |
| Uscita cavo - <i>Cable exit:</i> | Assiale - <i>Axial</i> |
| Tipo applicazione - <i>Type of application:</i> | Condizione calda - <i>Hot cond.</i> |

TIPO DI CAVO E SEZIONE - CABLE TYPE & SIZE

| | |
|---------|---------------------------------|
| H05VV-F | 3 G 0,75 - 1,00 mm ² |
| H05RR-F | 3 G 0,75 - 1,00 mm ² |

APPROVAZIONI - APPROVALS



PW88 CONNETTORE FEMMINA 3 POLI 10A ANGOLATO ■ FEMALE CONNECTOR 3 POLES 10A ANGLED



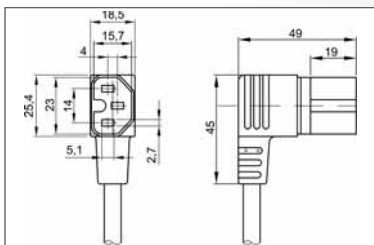
CARATTERISTICHE TECNICHE - TECHNICAL DATA

| | |
|--|--|
| Norme di riferimento - <i>According approvals:</i> | EN 60320-1 |
| Tensione di lavoro - <i>Rating voltage:</i> | 250 V |
| Corrente nominale - <i>Rating current:</i> | 10A |
| Grado di protezione - <i>Degree of protection:</i> | IP 20 |
| Isolamento esterno - <i>Moulded body:</i> | PVC |
| Tipo di morsetti - <i>Type of terminals:</i> | A crimpare - <i>Crimped connection</i> |
| Uscita cavo - <i>Cable exit:</i> | Angolato - <i>Angled</i> |
| Tipo applicazione - <i>Type of application:</i> | Condizione calda - <i>Hot cond.</i> |

TIPO DI CAVO E SEZIONE - CABLE TYPE & SIZE

| | |
|---------|---------------------------------|
| H05VV-F | 3 G 0,75 - 1,00 mm ² |
| H05RR-F | 3 G 0,75 - 1,00 mm ² |

APPROVAZIONI - APPROVALS



PW88-R CONNETTORE FEMMINA 3 POLI 10A ANGOLATO ■ FEMALE CONNECTOR 3 POLES 10A ANGLED



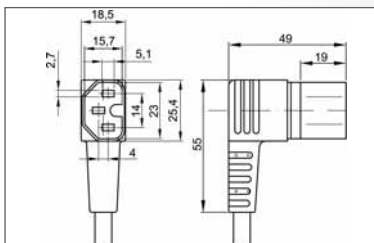
CARATTERISTICHE TECNICHE - TECHNICAL DATA

| | |
|--|--|
| Norme di riferimento - <i>According approvals:</i> | EN 60320-1 |
| Tensione di lavoro - <i>Rating voltage:</i> | 250 V |
| Corrente nominale - <i>Rating current:</i> | 10A |
| Grado di protezione - <i>Degree of protection:</i> | IP 20 |
| Isolamento esterno - <i>Moulded body:</i> | PVC |
| Tipo di morsetti - <i>Type of terminals:</i> | A crimpare - <i>Crimped connection</i> |
| Uscita cavo - <i>Cable exit:</i> | Angolato - <i>Angled</i> |
| Tipo applicazione - <i>Type of application:</i> | Condizione calda - <i>Hot cond.</i> |

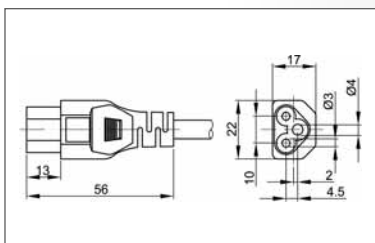
TIPO DI CAVO E SEZIONE - CABLE TYPE & SIZE

| | |
|---------|---------------------------------|
| H05VV-F | 3 G 0,75 - 1,00 mm ² |
| H05RR-F | 3 G 0,75 - 1,00 mm ² |

APPROVAZIONI - APPROVALS



QP038 CONNETTORE FEMMINA 3 POLI 10A ASSIALE ■ FEMALE CONNECTOR 3 POLES 10A AXIAL



CARATTERISTICHE TECNICHE - TECHNICAL DATA

| | |
|--|--|
| Norme di riferimento - <i>According approvals:</i> | EN 60320-1 |
| Tensione di lavoro - <i>Rating voltage:</i> | 250 V |
| Corrente nominale - <i>Rating current:</i> | 10A |
| Grado di protezione - <i>Degree of protection:</i> | IP 20 |
| Isolamento esterno - <i>Moulded body:</i> | PVC |
| Tipo di morsetti - <i>Type of terminals:</i> | A crimpare - Crimped connection |
| Uscita cavo - <i>Cable exit:</i> | Assiale - Axial |
| Tipo applicazione - <i>Type of application:</i> | Condizione fredda - Cold cond. |

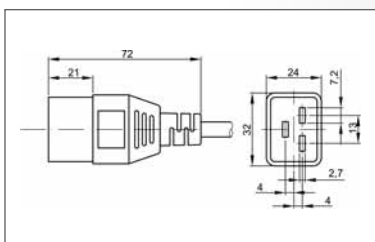
TIPO DI CAVO E SEZIONE - CABLE TYPE & SIZE

| | |
|----------------|--------------------------|
| H03VV-F | 3 G 0,75 mm ² |
| H05VV-F | 3 G 0,75 mm ² |

APPROVAZIONI - APPROVALS



QP052 CONNETTORE FEMMINA 3 POLI 16A ASSIALE ■ FEMALE CONNECTOR 3 POLES 16A AXIAL



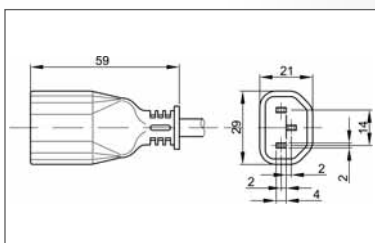
CARATTERISTICHE TECNICHE - TECHNICAL DATA

| | |
|--|--|
| Norme di riferimento - <i>According approvals:</i> | EN 60320-1 |
| Tensione di lavoro - <i>Rating voltage:</i> | 250 V |
| Corrente nominale - <i>Rating current:</i> | 16A |
| Grado di protezione - <i>Degree of protection:</i> | IP 20 |
| Isolamento esterno - <i>Moulded body:</i> | PVC |
| Tipo di morsetti - <i>Type of terminals:</i> | A crimpare - Crimped connection |
| Uscita cavo - <i>Cable exit:</i> | Assiale - Axial |
| Tipo applicazione - <i>Type of application:</i> | Condizione fredda - Cold cond. |

TIPO DI CAVO E SEZIONE - CABLE TYPE & SIZE

| | |
|----------------|---------------------------------|
| H05VV-F | 3 G 1,00 - 1,50 mm ² |
|----------------|---------------------------------|

SK87 CONNETTORE MASCHIO 3 POLI 10A ASSIALE ■ MALE CONNECTOR 3 POLES 10A AXIAL



CARATTERISTICHE TECNICHE - TECHNICAL DATA

| | |
|--|--|
| Norme di riferimento - <i>According approvals:</i> | EN 60320-1 |
| Tensione di lavoro - <i>Rating voltage:</i> | 250 V |
| Corrente nominale - <i>Rating current:</i> | 10A |
| Grado di protezione - <i>Degree of protection:</i> | IP 20 |
| Isolamento esterno - <i>Moulded body:</i> | PVC |
| Tipo di morsetti - <i>Type of terminals:</i> | A crimpare - Crimped connection |
| Uscita cavo - <i>Cable exit:</i> | Assiale - Axial |
| Tipo applicazione - <i>Type of application:</i> | Condizione fredda - Cold cond. |

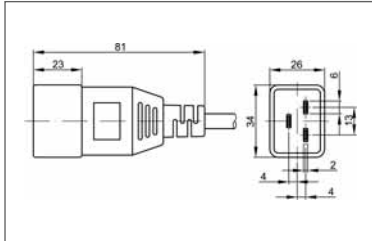
TIPO DI CAVO E SEZIONE - CABLE TYPE & SIZE

| | |
|----------------|---------------------------------|
| H05VV-F | 3 G 0,75 - 1,00 mm ² |
|----------------|---------------------------------|

APPROVAZIONI - APPROVALS



QP051 CONNETTORE MASCHIO 3 POLI 16A ASSIALE ■ MALE CONNECTOR 3 POLES 16A AXIAL



CARATTERISTICHE TECNICHE - TECHNICAL DATA

| | |
|--|--|
| Norme di riferimento - <i>According approvals:</i> | EN 60320-1 |
| Tensione di lavoro - <i>Rating voltage:</i> | 250 V |
| Corrente nominale - <i>Rating current:</i> | 16A |
| Grado di protezione - <i>Degree of protection:</i> | IP 20 |
| Isolamento esterno - <i>Moulded body:</i> | PVC |
| Tipo di morsetti - <i>Type of terminals:</i> | A crimpare - Crimped connection |
| Uscita cavo - <i>Cable exit:</i> | Assiale - Axial |
| Tipo applicazione - <i>Type of application:</i> | Condizione fredda - Cold cond. |

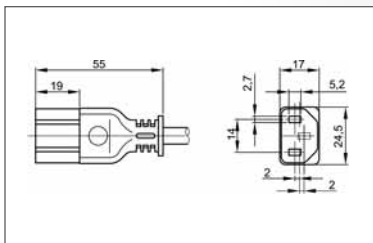
TIPO DI CAVO E SEZIONE - CABLE TYPE & SIZE

H05VV-F 3 G 1,00 - 1,50 mm²

APPROVAZIONI - APPROVALS



PA99 CONNETTORE FEMMINA 3 POLI 10A ASSIALE ■ FEMALE CONNECTOR 3 POLES 10A AXIAL



CARATTERISTICHE TECNICHE - TECHNICAL DATA

| | |
|--|--|
| Norme di riferimento - <i>According approvals:</i> | UL 817 |
| Tensione di lavoro - <i>Rating voltage:</i> | 125 V |
| Corrente nominale - <i>Rating current:</i> | 10A |
| Grado di protezione - <i>Degree of protection:</i> | IP 20 |
| Isolamento esterno - <i>Moulded body:</i> | PVC |
| Tipo di morsetti - <i>Type of terminals:</i> | A crimpare - Crimped connection |
| Uscita cavo - <i>Cable exit:</i> | Assiale - Axial |
| Tipo applicazione - <i>Type of application:</i> | Condizione fredda - Cold cond. |

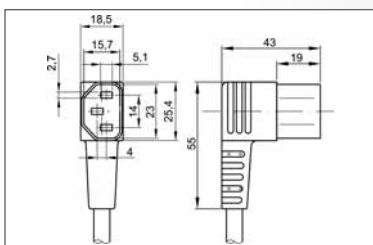
TIPO DI CAVO E SEZIONE - CABLE TYPE & SIZE

| | |
|------------|---------------------|
| SVT | 3 x AWG 18 |
| SJT | 3 x AWG 18 - 16 -14 |

APPROVAZIONI - APPROVALS



PW80 CONNETTORE FEMMINA 3 POLI 10A ANGOLATO ■ FEMALE CONNECTOR 3 POLES 10A ANGLED



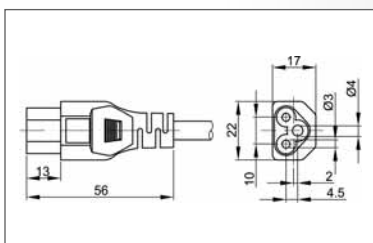
CARATTERISTICHE TECNICHE - TECHNICAL DATA

| | |
|--|--|
| Norme di riferimento - <i>According approvals:</i> | UL 817 |
| Tensione di lavoro - <i>Rating voltage:</i> | 125 V |
| Corrente nominale - <i>Rating current:</i> | 10A |
| Grado di protezione - <i>Degree of protection:</i> | IP 20 |
| Isolamento esterno - <i>Moulded body:</i> | PVC |
| Tipo di morsetti - <i>Type of terminals:</i> | A crimpare - Crimped connection |
| Uscita cavo - <i>Cable exit:</i> | Angolato - Angled |
| Tipo applicazione - <i>Type of application:</i> | Condizione fredda - Cold cond. |

TIPO DI CAVO E SEZIONE - CABLE TYPE & SIZE

| | |
|------------|---------------------|
| SVT | 3 x AWG 18 |
| SJT | 3 x AWG 18 - 16 -14 |

QP038 CONNETTORE FEMMINA 3 POLI 15A ASSIALE ■ FEMALE CONNECTOR 3 POLES 15A AXIAL



CARATTERISTICHE TECNICHE - TECHNICAL DATA

| | |
|--|--|
| Norme di riferimento - <i>According approvals:</i> | UL 817 |
| Tensione di lavoro - <i>Rating voltage:</i> | 125 V |
| Corrente nominale - <i>Rating current:</i> | 15A |
| Grado di protezione - <i>Degree of protection:</i> | IP 20 |
| Isolamento esterno - <i>Moulded body:</i> | PVC |
| Tipo di morsetti - <i>Type of terminals:</i> | A crimpare - Crimped connection |
| Uscita cavo - <i>Cable exit:</i> | Assiale - Axial |
| Tipo applicazione - <i>Type of application:</i> | Condizione fredda - Cold cond. |

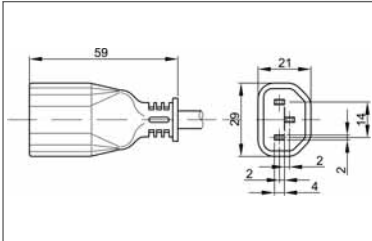
TIPO DI CAVO E SEZIONE - CABLE TYPE & SIZE

| | |
|------------|------------|
| SVT | 3 x AWG 18 |
| SJT | 3 x AWG 18 |

APPROVAZIONI - APPROVALS



SK87 CONNETTORE MASCHIO 3 POLI 10A ASSIALE ■ MALE CONNECTOR 3 POLES 10A AXIAL



CARATTERISTICHE TECNICHE - TECHNICAL DATA

| | |
|--|--|
| Norme di riferimento - <i>According approvals:</i> | UL 817 |
| Tensione di lavoro - <i>Rating voltage:</i> | 125 V |
| Corrente nominale - <i>Rating current:</i> | 10A |
| Grado di protezione - <i>Degree of protection:</i> | IP 20 |
| Isolamento esterno - <i>Moulded body:</i> | PVC |
| Tipo di morsetti - <i>Type of terminals:</i> | A crimpare - Crimped connection |
| Uscita cavo - <i>Cable exit:</i> | Assiale - Axial |
| Tipo applicazione - <i>Type of application:</i> | Condizione fredda - Cold cond. |

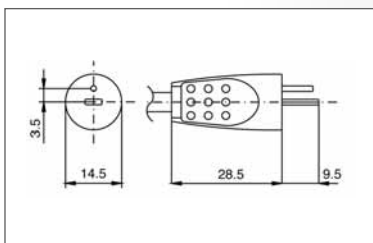
TIPO DI CAVO E SEZIONE - CABLE TYPE & SIZE

| | |
|-----|-----------------|
| SVT | 3 x AWG 18 |
| SJT | 3 x AWG 18 - 16 |

APPROVAZIONI - APPROVALS



PL79 SPINA PUNTO LINEA 2,5A ASSIALE ■ **LOUDS SPEAKER PLUG 2,5A AXIAL**



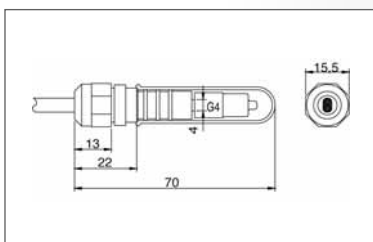
CARATTERISTICHE TECNICHE - TECHNICAL DATA

| | |
|--|--|
| Norme di riferimento - <i>According approvals:</i> | DIN 41529 |
| Tensione di lavoro - <i>Rating voltage:</i> | 250 V |
| Corrente nominale - <i>Rating current:</i> | 2,5A |
| Grado di protezione - <i>Degree of protection:</i> | IP 20 |
| Isolamento esterno - <i>Moulded body:</i> | Polipropilene - Polypropylene |
| Tipo di morsetti - <i>Type of terminals:</i> | A crimpare - Crimped connection |
| Uscita cavo - <i>Cable exit:</i> | Assiale - Axial |

TIPO DI CAVO E SEZIONE - CABLE TYPE & SIZE

| | |
|------------------|---------------------------------|
| H03VVH2-F | 2 x 0,50 - 0,75 mm ² |
| H03VV-F | 2 x 0,50 mm ² |

G4 ATTACCO LAMPADA PER LAMPADE ALOGENE MAX 100W ■ **BULB-SOCKET FOR QUARTZ-IODINE LAMP MAX 100W**



CARATTERISTICHE TECNICHE - TECHNICAL DATA

| | |
|--|--|
| Tensione di lavoro - <i>Rating voltage:</i> | 250 V |
| Corrente nominale - <i>Rating current:</i> | 2,5A |
| Grado di protezione - <i>Degree of protection:</i> | IP 67 |
| Isolamento esterno - <i>Moulded body:</i> | Poliammide - Polyamide |
| Tipo di morsetti - <i>Type of terminals:</i> | A crimpare - Crimped connection |
| Uscita cavo - <i>Cable exit:</i> | Assiale - Axial |

TIPO DI CAVO E SEZIONE - CABLE TYPE & SIZE

| | |
|------------------|--------------------------|
| H03VVH2-F | 2 x 0,75 mm ² |
| H03VV-F | 2 x 0,50 mm ² |

I307 INTERRUTTORE 2 POLI 2,5A ■ CORD SWITCH 2 POLES 2,5A

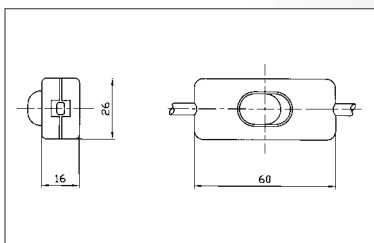


CARATTERISTICHE TECNICHE - TECHNICAL DATA

| | |
|--|------------------------------|
| Norme di riferimento - <i>According approvals:</i> | EN 61058 |
| Tensione di lavoro - <i>Rating voltage:</i> | 250 V |
| Corrente nominale - <i>Rating current:</i> | 2,5A |
| Isolamento esterno - <i>Moulded body:</i> | Poliamide - Polyamide |

TIPO DI CAVO E SEZIONE - CABLE TYPE & SIZE

| | |
|------------------|--------------------------|
| H03VVH2-F | 2 x 0,75 mm ² |
| H03VV-F | 3 G 0,75 mm ² |



APPROVAZIONI - APPROVALS



I540 INTERRUTTORE PER TERMOCOPERTE 2 POLI 2,5A ■ CORD SWITCH FOR ELECTRICAL BLANKET 2 POLES 2,5A

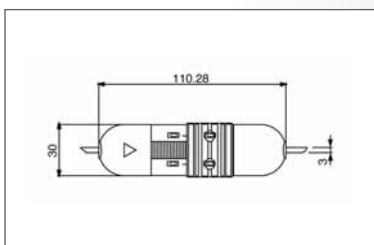


CARATTERISTICHE TECNICHE - TECHNICAL DATA

| | |
|--|--------------------------------------|
| Norme di riferimento - <i>According approvals:</i> | EN 61058 |
| Tensione di lavoro - <i>Rating voltage:</i> | 250 V |
| Corrente nominale - <i>Rating current:</i> | 2,5A |
| Isolamento esterno - <i>Moulded body:</i> | Policarbonato - Polycarbonate |

TIPO DI CAVO E SEZIONE - CABLE TYPE & SIZE

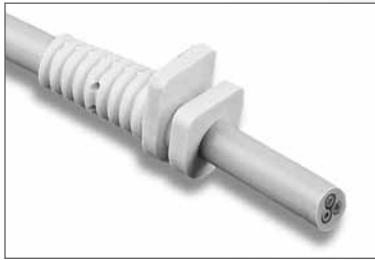
| | |
|------------------|--------------------------|
| H03VVH2-F | 2 x 0,75 mm ² |
|------------------|--------------------------|



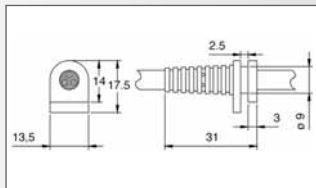
APPROVAZIONI - APPROVALS



P01



TIPO DI CAVO E SEZIONE - CABLE TYPE & SIZE

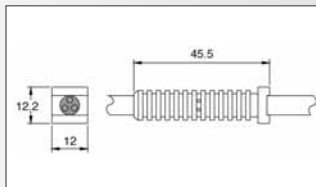


| | |
|---------|--------------------------|
| H03VV-F | 2 x 0,50 mm ² |
| H03VV-F | 2 x 0,75 mm ² |
| H03VV-F | 3 G 0,50 mm ² |
| H03VV-F | 3 G 0,75 mm ² |

P02

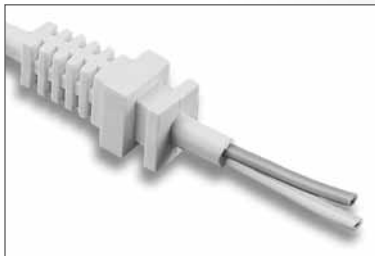


TIPO DI CAVO E SEZIONE - CABLE TYPE & SIZE

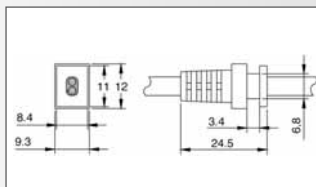


| | |
|-----------|--------------------------|
| H03VVH2-F | 2 x 0,50 mm ² |
| H03VVH2-F | 2 x 0,75 mm ² |
| H03VV-F | 2 x 0,50 mm ² |
| H03VV-F | 2 x 0,75 mm ² |
| H03VV-F | 3 G 0,50 mm ² |
| H03VV-F | 3 G 0,75 mm ² |

P04



TIPO DI CAVO E SEZIONE - CABLE TYPE & SIZE

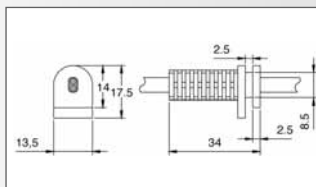


| | |
|-----------|--------------------------|
| H03VH-H | 2 x 0,50 mm ² |
| H03VVH2-F | 2 x 0,50 mm ² |
| H03VVH2-F | 2 x 0,75 mm ² |

P06



TIPO DI CAVO E SEZIONE - CABLE TYPE & SIZE

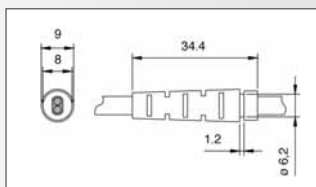


| | |
|-----------|--------------------------|
| H03VVH2-F | 2 x 0,50 mm ² |
| H03VVH2-F | 2 x 0,75 mm ² |
| SPT-2 | 2 AWG 18 |

P13



TIPO DI CAVO E SEZIONE - CABLE TYPE & SIZE

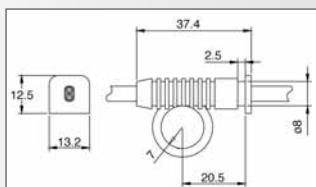


| | |
|-----------|--------------------------|
| H03VVH2-F | 2 x 0,50 mm ² |
|-----------|--------------------------|

P14



TIPO DI CAVO E SEZIONE - CABLE TYPE & SIZE



| | |
|-----------|--------------------------|
| H03VVH2-F | 2 x 0,50 mm ² |
| H03VVH2-F | 2 x 0,75 mm ² |

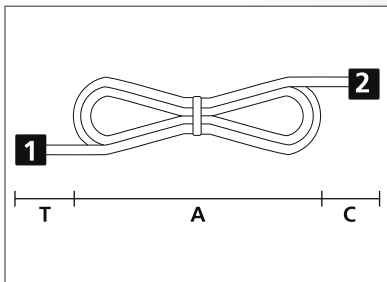
| Tipologia | Sezione nominale | Num./diam fili del conduttore | Spessore isolamento | Spessore guaina | Diametro esterno | Tensione nominale | Corrente nominale | Temperatura esercizio normale |
|--------------------|----------------------|-------------------------------|----------------------|------------------|------------------|-------------------|-------------------|-------------------------------|
| Types | Nominal section | Num./diam. conductor wires | Insulation thickness | Sheath thickness | Overall diameter | Rating voltage | Rating current | Rating temperature |
| | n° x mm ² | n/mm | mm | mm | mm | V | A | C |
| H03VVH2-F | 2X0,50 | 14/0,20 | 0,50 | 0,60 | 3,10X5,00 | 300/300 | 3 | 60 |
| | 2X0,75 | 24/0,20 | 0,50 | 0,60 | 3,50X5,50 | 300/300 | 6 | 60 |
| H03VV-F | 3G0,75 | 24/0,20 | 0,50 | 0,60 | 5,70 | 300/300 | 6 | 60 |
| H03RT-H | 3G0,75 | 24/0,192 | 0,80 | | 7,00 | 300 | 10 | 60 |
| | 3G1,00 | 32/0,20 | 0,80 | | 7,30 | 300 | 10 | 60 |
| H05VVH2-F | 2X0,75 | 24/0,20 | 0,60 | 0,80 | 3,90X6,20 | 300/500 | 6 | 60 |
| H05VV-F | 2X0,75 | 24/0,20 | 0,60 | 0,80 | 6,20 | 300/500 | 6 | 60 |
| | 2X1,00 | 32/0,20 | 0,60 | 0,80 | 6,60 | 300/500 | 10 | 60 |
| | 2X1,50 | 30/0,25 | 0,70 | 0,90 | 7,60 | 300/500 | 15 | 60 |
| | 3G0,75 | 24/0,20 | 0,60 | 0,80 | 6,60 | 300/500 | 6 | 60 |
| | 3G1,00 | 32/0,20 | 0,60 | 0,80 | 7,00 | 300/500 | 10 | 60 |
| | 3G1,50 | 30/0,25 | 0,70 | 0,90 | 8,30 | 300/500 | 16 | 60 |
| | 3G2,50 | 50/0,25 | 0,80 | 1,10 | 10,00 | 300/500 | 20 | 60 |
| | 3G4,00 | 48/0,31 | 0,80 | 1,20 | 11,30 | 300/500 | 30 | 60 |
| H05V2V2-F | 2X0,75 | 24/0,20 | 0,50 | 0,80 | 6,20 | 300/500 | 6 | 90 |
| | 3G0,75 | 24/0,20 | 0,50 | 0,80 | 6,60 | 300/500 | 6 | 90 |
| | 3G1,00 | 32/0,20 | 0,60 | 0,80 | 7,00 | 300/500 | 10 | 90 |
| | 3G1,50 | 30/0,25 | 0,70 | 0,90 | 8,30 | 300/500 | 16 | 90 |
| | 3G4,00 | 48/0,31 | 0,80 | 1,20 | 11,30 | 300/500 | 30 | 90 |
| H05RR-F | 2X0,75 | 24/0,20 | 0,60 | 0,80 | 6,20 | 300/500 | 6 | 60 |
| | 2X1,00 | 32/0,20 | 0,60 | 0,90 | 6,80 | 300/500 | 10 | 60 |
| | 2X1,50 | 30/0,25 | 0,80 | 1,00 | 8,30 | 300/500 | 16 | 60 |
| | 3G0,75 | 24/0,20 | 0,60 | 0,90 | 6,70 | 300/500 | 6 | 60 |
| | 3G1,00 | 32/0,20 | 0,60 | 0,90 | 7,20 | 300/500 | 10 | 60 |
| | 3G1,50 | 30/0,25 | 0,80 | 1,00 | 8,00 | 300/500 | 16 | 60 |
| H05RN-F | 2X0,75 | 24/0,20 | 0,60 | 0,80 | 6,20 | 300/500 | 6 | 60 |
| | 2X1,00 | 32/0,20 | 0,60 | 0,90 | 6,80 | 300/500 | 10 | 60 |
| | 3G0,75 | 24/0,20 | 0,60 | 0,90 | 6,70 | 300/500 | 6 | 60 |
| | 3G1,00 | 32/0,20 | 0,60 | 0,90 | 7,20 | 300/500 | 10 | 60 |
| H05Z1Z1-F | 3G0,75 | 24/0,20 | 0,50 | 0,80 | 6,60 | 300/500 | 6 | 70 |
| | 3G1,00 | 32/0,20 | 0,60 | 0,80 | 7,00 | 300/500 | 10 | 70 |
| | 3G1,50 | 30/0,25 | 0,70 | 0,90 | 0,83 | 300/500 | 16 | 70 |
| H07RN-F | 2X1,00 | 32/0,20 | 0,80 | 1,30 | 8,10 | 450/750 | 10 | 60 |
| | 2X1,50 | 30/0,25 | 0,80 | 1,50 | 9,30 | 450/750 | 16 | 60 |
| | 3G1,00 | 32/0,20 | 0,80 | 1,40 | 9,00 | 450/750 | 10 | 60 |
| | 3G1,50 | 30/0,25 | 0,80 | 1,60 | 10,00 | 450/750 | 16 | 60 |
| | 3G4,00 | 48/0,31 | 0,80 | 1,20 | 11,30 | 450/750 | 30 | 60 |
| FROR450/750 | 3G1,00 | 32/0,20 | 0,70 | 1,00 | 8,20 | 450/750 | 10 | 60 |
| | 3G1,50 | 30/0,25 | 0,70 | 1,00 | 8,80 | 450/750 | 16 | 60 |
| SPT-1 | 2AWG18 | 41/0,16 | 0,76 | | 2,70X5,40 | 300 | 7 | 60-105 |
| SPT-2 | 2AWG18 | 41/0,16 | 1,14 | | 3,80X7,20 | 300 | 7 | 60-105 |
| | 2AWG16 | 65/0,16 | 1,14 | | 4,10X7,80 | 300 | 10 | 60-105 |
| | 3 AWG16 | 26/0,25 | 0,35 | 1,14 | 3,60X9,60 | 300 | 10 | 60-105 |
| SVT | 2AWG18 | 41/0,16 | 0,38 | 0,76 | 6,00 | 300 | 7 | 60-105 |
| | 3AWG18 | 41/0,16 | 0,38 | 0,76 | 6,50 | 300 | 7 | 60-105 |
| | 3 AWG16 | 26/0,25 | 0,45 | 0,80 | 7,00 | 300 | 10 | 60-105 |
| SJ | 2 AWG18 | 41/0,16 | 0,76 | 0,76 | 7,50 | 300 | 7 | 60-105 |
| | 2 AWG16 | 26/0,252 | 0,76 | 0,76 | 8,10 | 300 | 10 | 60-105 |
| | 2 AWG14 | 41/0,252 | 0,76 | 0,76 | 8,60 | 300 | 20 | 60-105 |
| | 2 AWG12 | 65/0,252 | 0,76 | 0,76 | 9,90 | 300 | 25 | 60-105 |

| Tipologia | Sezione nominale | Num./diam fili del conduttore | Spessore isolamento | Spessore guaina | Diametro esterno | Tensione nominale | Corrente nominale | Temperatura esercizio normale |
|-----------------------|----------------------|-------------------------------|----------------------|------------------|------------------|-------------------|-------------------|-------------------------------|
| Types | Nominal section | Num./diam. conductor wires | Insulation thickness | Sheath thickness | Overall diameter | Rating voltage | Rating current | Rating temperature |
| | n° x mm ² | n/mm | mm | mm | mm | V | A | C |
| SJO | 3 AWG18 | 41/0,16 | 0,76 | 0,76 | 7,80 | 300 | 7 | 60-105 |
| | 3 AWG16 | 26/0,25 | 0,76 | 0,76 | 8,50 | 300 | 10 | 60-105 |
| | 3 AWG14 | 41/0,25 | 0,76 | 0,76 | 9,30 | 300 | 20 | 60-105 |
| | 3 AWG12 | 65/0,25 | 0,76 | 1,14 | 10,80 | 300 | 25 | 60-105 |
| SJT-SJTW-SJTOW | 2AWG18 | 41/0,16 | 0,76 | 0,76 | 7,60 | 300 | 7 | 60-105 |
| | 2AWG16 | 26/0,255 | 0,76 | 0,76 | 8,20 | 300 | 10 | 60-105 |
| | 2AWG14 | 41/0,255 | 0,76 | 0,76 | 9,00 | 300 | 20 | 60-105 |
| | 3AWG18 | 41/0,16 | 0,76 | 0,76 | 8,30 | 300 | 7 | 60-105 |
| | 3AWG16 | 26/0,255 | 0,76 | 0,76 | 8,90 | 300 | 10 | 60-105 |
| | 3AWG14 | 41/0,255 | 0,76 | 0,76 | 9,40 | 300 | 20 | 60-105 |
| | 3 AWG12 | 65/0,25 | 0,76 | 1,14 | 10,80 | 300 | 25 | 60-105 |
| STW | 3 AWG16 | 26/0,25 | 0,76 | 1,52 | 10,10 | 600 | 10 | 60-105 |
| VFF-HVFF | 2X0,75 | 30/0,18 | 0,80 | | 2,70X5,40 | 300 | 7 | 60-75 |
| | 2X1,25 | 50/0,18 | 0,80 | | 3,10X6,20 | 300 | 12 | 60-75 |
| | 2X2,00 | 37/0,26 | 0,80 | | 3,40X6,80 | 300 | 15 | 60-75 |
| VCTFK-(H)VCTFK | 2X0,75 | 30/0,18 | 0,60 | 1,00 | 4,30X6,60 | 300 | 7 | 60-75 |
| | 2X1,25 | 50/0,18 | 0,60 | 1,00 | 4,70X7,40 | 300 | 12 | 60-75 |
| | 2X2,00 | 37/0,26 | 0,60 | 0,90 | 5,80X8,00 | 300 | 15 | 60-75 |
| VCTF-(H)VCTF | 2X0,75 | 30/0,18 | 0,60 | 1,00 | 6,60 | 300 | 7 | 60-75 |
| | 2X1,25 | 50/0,18 | 0,60 | 1,00 | 7,40 | 300 | 12 | 60-75 |
| | 2X2,00 | 37/0,26 | 0,60 | 0,90 | 8,00 | 300 | 15 | 60-75 |
| | 3G0,75 | 30/0,18 | 0,60 | 1,00 | 7,00 | 300 | 7 | 60-75 |
| | 3G1,25 | 50/0,18 | 0,60 | 1,00 | 7,80 | 300 | 12 | 60-75 |
| | 3G2,00 | 37/0,26 | 0,60 | 0,90 | 8,50 | 300 | 15 | 60-75 |
| NNFF | 2X1,25 | 50/0,18 | 1,00 | | 3,60X7,20 | 300 | 12 | 60 |
| | 2,200 | 37/0,26 | 1,00 | | 3,90X7,80 | 300 | 15 | 60 |
| HHFF | 2X1,25 | 50/0,18 | 1,00 | | 3,60X7,20 | 300 | 12 | 60 |
| | 2,200 | 37/0,26 | 1,00 | | 3,90X7,80 | 300 | 15 | 60 |
| 2PNCT | 2X0,75 | 30/0,18 | 1,50 | 0,80 | 9,00 | 600 | 7 | 60 |
| | 2X1,25 | 50/0,18 | 1,50 | 0,80 | 9,80 | 600 | 12 | 60 |
| | 2X2,00 | 37/0,26 | 1,50 | 0,80 | 11,00 | 600 | 15 | 60 |
| RVV(B)300/300V | 2X0,75 | 24/0,192 | 0,50 | 0,60 | 3,40X5,60 | 300 | 6 | 70 |
| RVV(B)300/500V | 2X0,75 | 24/0,192 | 0,60 | 0,80 | 4,00X6,40 | 500 | 6 | 70 |
| RVV300/300V | 2X0,75 | 24/0,192 | 0,50 | 0,60 | 5,60 | 300 | 6 | 70 |
| | 3G075 | 24/0,192 | 0,50 | 0,60 | 6,50 | 300 | 6 | 70 |
| RVV300/500V | 2X0,75 | 24/0,192 | 0,60 | 0,80 | 6,50 | 500 | 6 | 70 |
| | 2X1,00 | 32//0,192 | 0,60 | 0,80 | 6,70 | 500 | 10 | 70 |
| | 3G0,75 | 24/0,192 | 0,60 | 0,80 | 6,70 | 500 | 6 | 70 |
| | 3G1,00 | 32/0,192 | 0,60 | 0,80 | 6,90 | 500 | 10 | 70 |
| YZ300/500V | 2X0,75 | 24/0,20 | 0,60 | 0,80 | 6,20 | 500 | 6 | 60 |
| | 2X1,00 | 32/0,20 | 0,60 | 0,90 | 6,70 | 500 | 10 | 60 |
| | 2X1,50 | 30/0,25 | 0,80 | 1,00 | 8,30 | 500 | 16 | 60 |
| | 3G0,75 | 24/0,20 | 0,60 | 0,90 | 6,70 | 500 | 6 | 60 |
| | 3G1,00 | 32/0,20 | 0,60 | 0,90 | 7,10 | 500 | 10 | 60 |
| | 3G1,50 | 30/0,25 | 0,80 | 1,00 | 9,20 | 500 | 16 | 60 |
| YZW300/500V | 2X0,75 | 24/0,20 | 0,60 | 0,80 | 6,20 | 500 | 6 | 60 |
| | 2X1,00 | 32/0,20 | 0,60 | 0,90 | 6,70 | 500 | 10 | 60 |
| | 2X1,50 | 30/0,25 | 0,80 | 1,00 | 8,30 | 500 | 16 | 60 |
| | 3G0,75 | 24/0,20 | 0,60 | 0,90 | 6,70 | 500 | 6 | 60 |
| | 3G1,00 | 32/0,20 | 0,60 | 0,90 | 7,10 | 500 | 10 | 60 |
| | 3G1,50 | 30/0,25 | 0,80 | 1,00 | 9,20 | 500 | 16 | 60 |

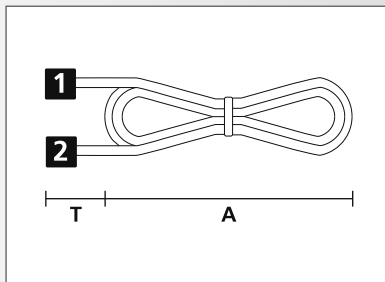
IMBALLO • CORD PACKING

Possiamo confezionare i cordoni a matassina singola a 8 oppure circolare.
 Our cordsets can be delivered in single hank as 8 or coiled.

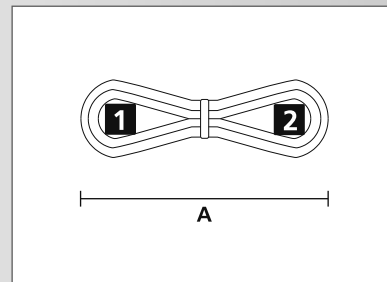
Tipo 1 - Type 1



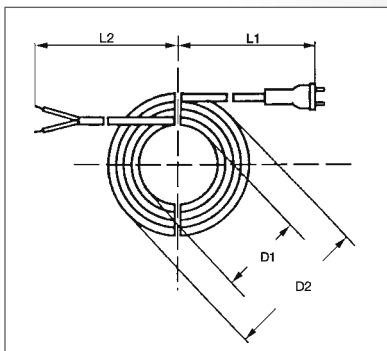
Tipo 2 - Type 2



Tipo 3 - Type 3



Tipo 4 - Type 4



A mazzi - Bundles



Colori standard - Standard colours

BIANCO - WHITE
RAL 9010

GRIGIO - LIGHT GREY
RAL 7035

NERO - BLACK
RAL 9005

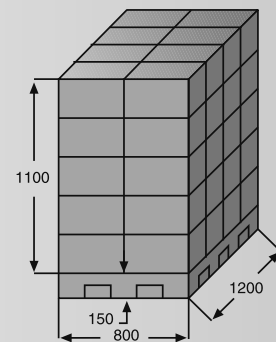
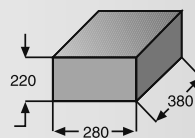
Altri colori a richiesta.
 Others colours on request.

TIPO DI IMBALLO • KIND OF PACKING

40 scatole.
 40 boxes.

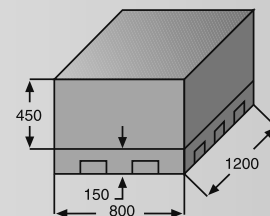
NORMAL BOX

Peso lordo - Gross weight: **Kg 10 ~**



1/2 CARTON BOX

Peso lordo - Gross weight: **Kg 250 ~**



CARTON BOX

Peso lordo - Gross weight: **Kg 500 ~**

